



ARCHITEKTUR mit *Soße*

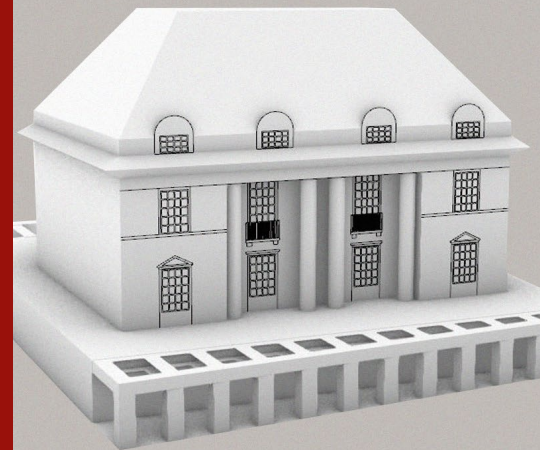
Drucke alle Teile aus und male sie in deinen Lieblingsfarben an, bevor du sie ausschneidest.

Klebe die Seite mit dem Baukörper auf ein dickeres Stück Papier.

Schneide alle Teile mit einer Schere aus.

Verwende ein Lineal und ein Holzstäbchen, um die gestrichelten Linien anzuritzen. Dadurch werden sie leichter faltbar.

Füge alle Teile dem Baukörper hinzu gemäß nächster Seite. Dekoriere dann dein Gebäude!

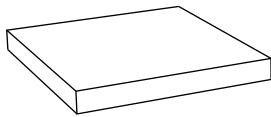


Deutsches Architekturmuseum

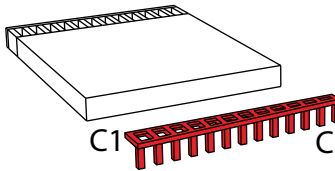
BASTELMODELL

Die Erstellung der Bastelvorlage
wurde ermöglicht durch:

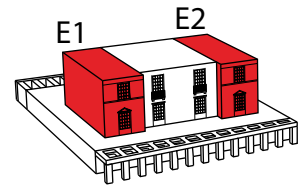
D A M
GESELLSCHAFT
DER FREUNDE DES
DEUTSCHEN
ARCHITEKTUR
MUSEUMS E.V.



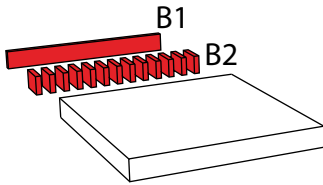
A1-A2



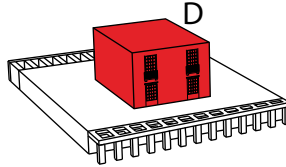
C1 C2



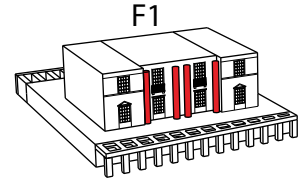
E1 E2



B1 B2



D

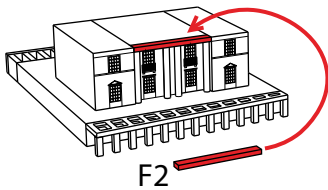


F1

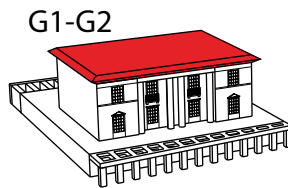
Erstelle die Basis.
Füge die Teile an der
Rückseite hinzu.

Erstelle die Arkade durch
Zusammenfügen von
Säulen und Dach.

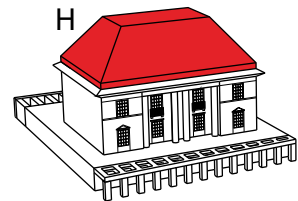
Füge die Fassadensäulen
an der Vorderseite hinzu.



F2



G1-G2

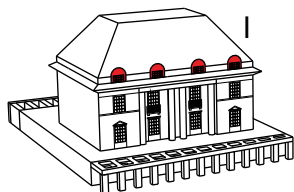


H

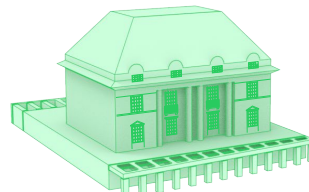
Falte das Fassadenelement
und klebe ist auf die
Fassadensäulen.

Füge die Dachheinfassung
hinzu und klebe sie fest.

Falte das Dach und setze
es auf den Baukörper.

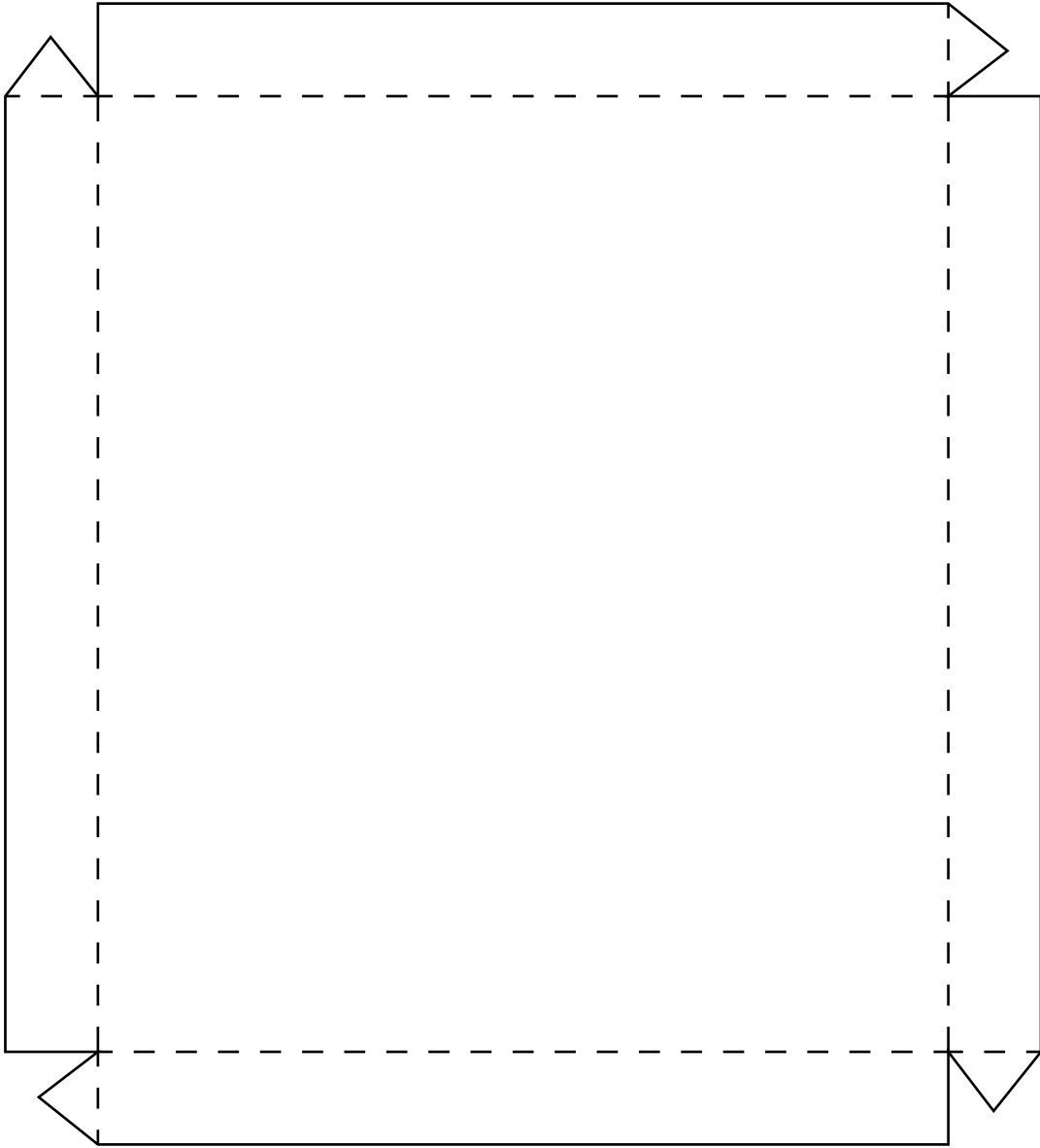


Jetzt noch die Fenster
an der Vorderseite
befestigen.

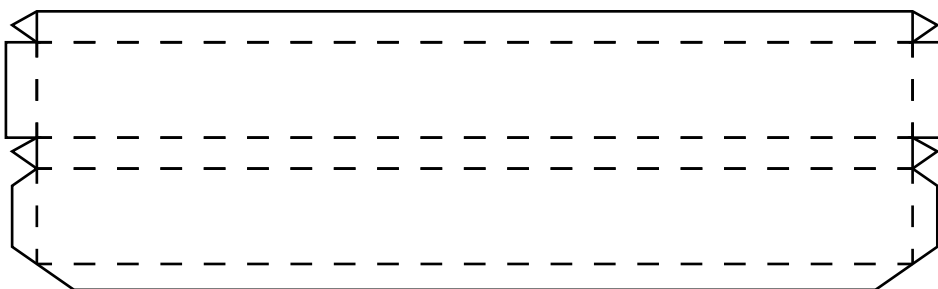


Gratulation, gut gemacht!
Verziere dein Kunstwerk und zeige
es dann anderen, siehe letzte Seite.

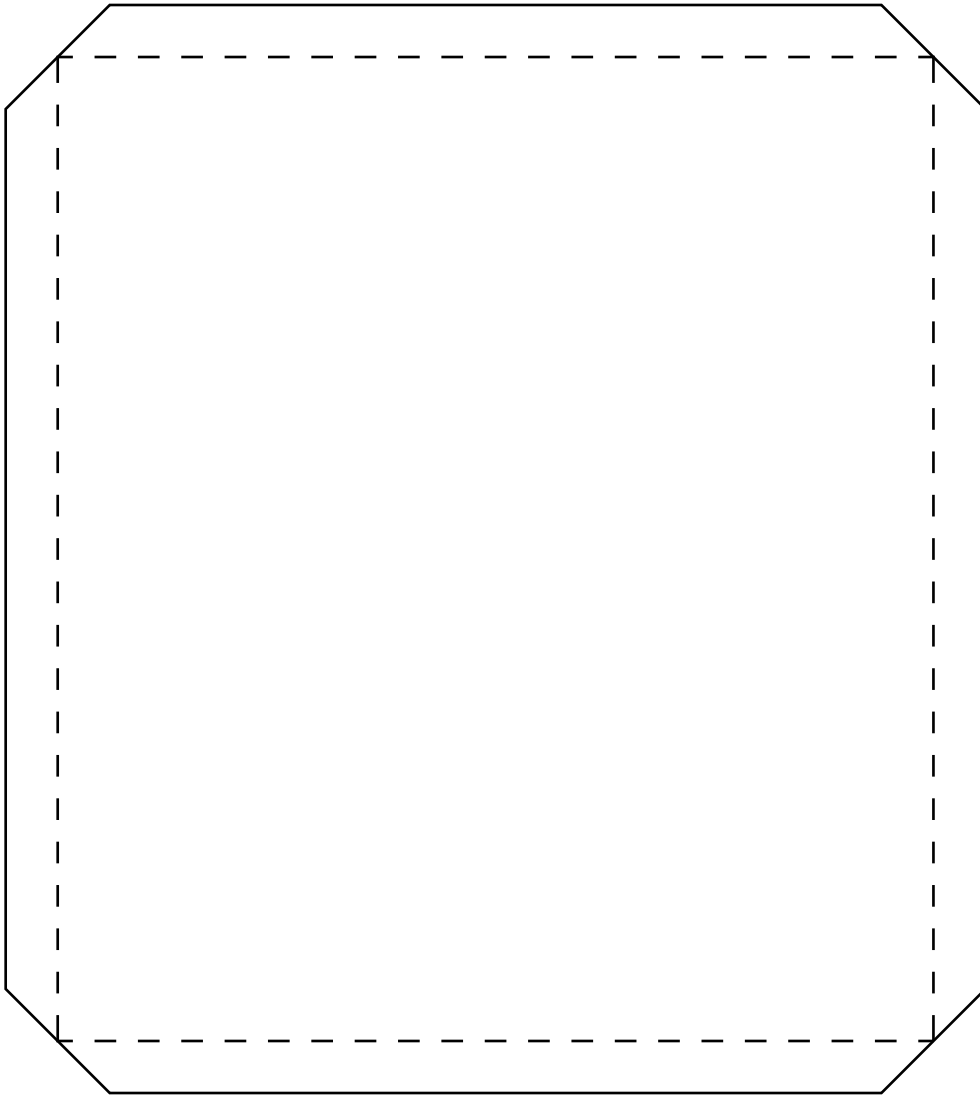
A1 (Basis)



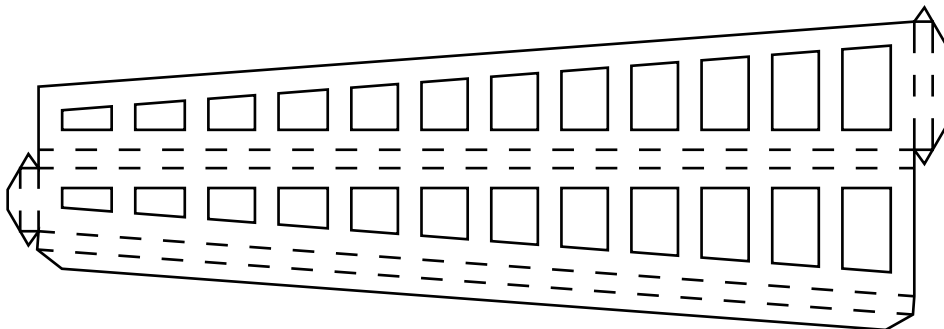
B1 (Rückseite)



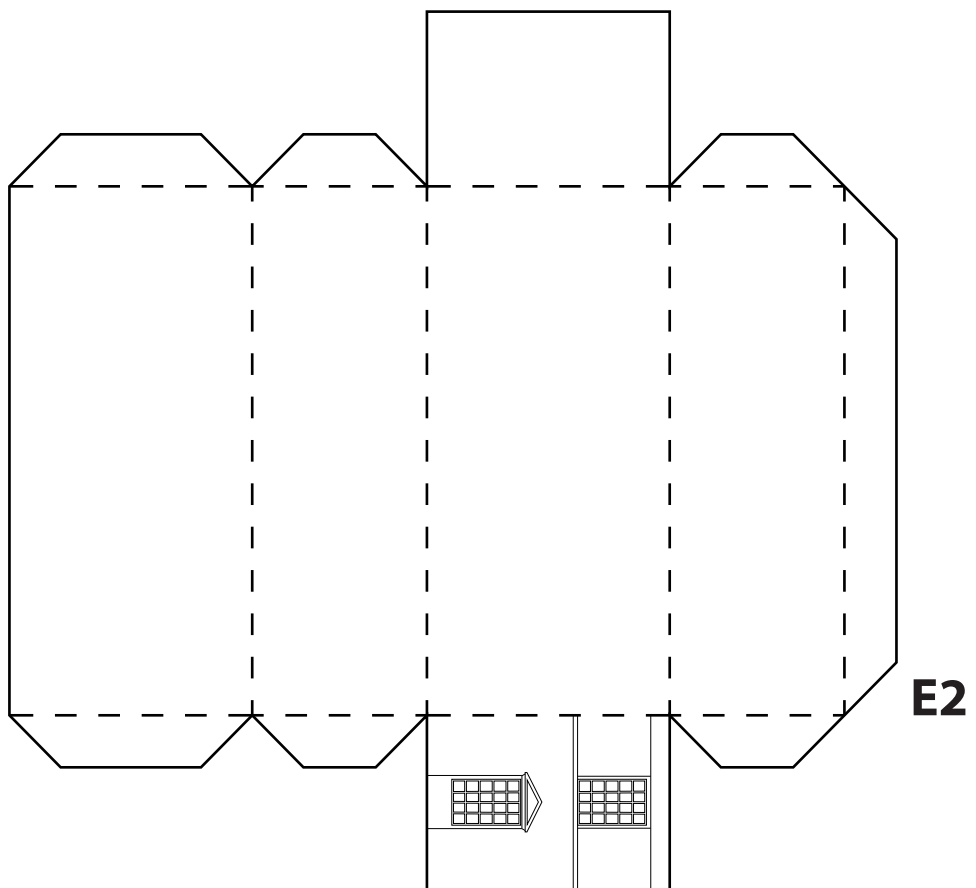
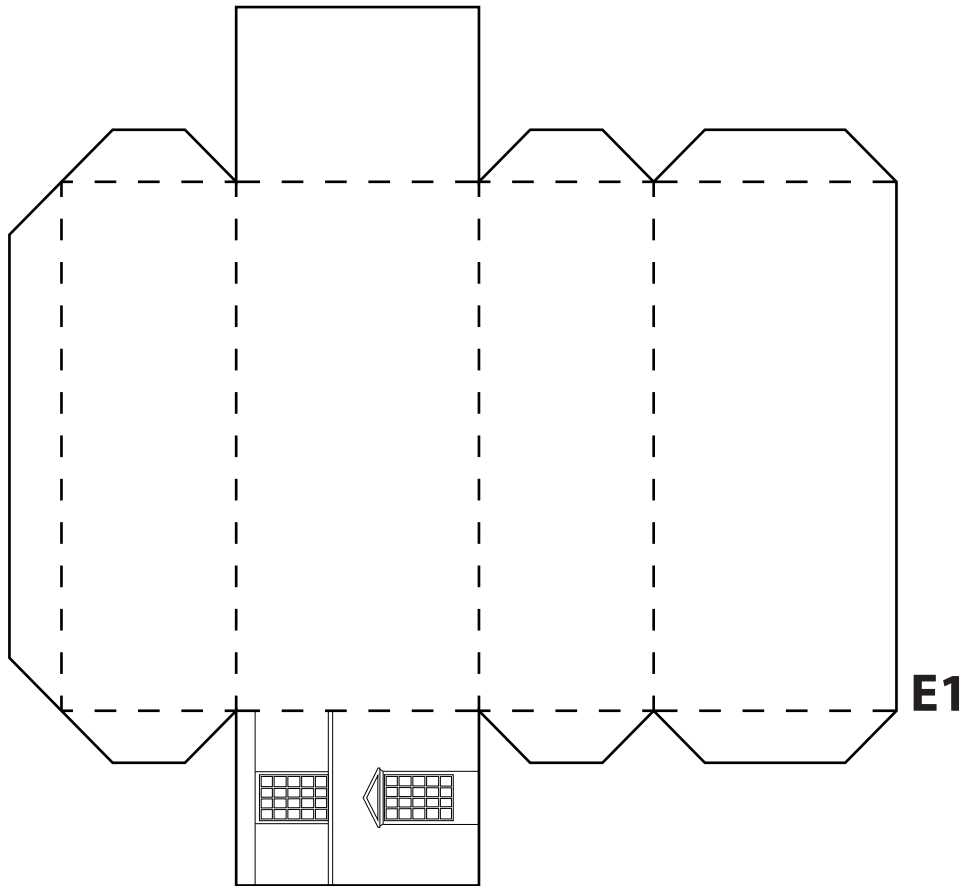
A2 (Basis)



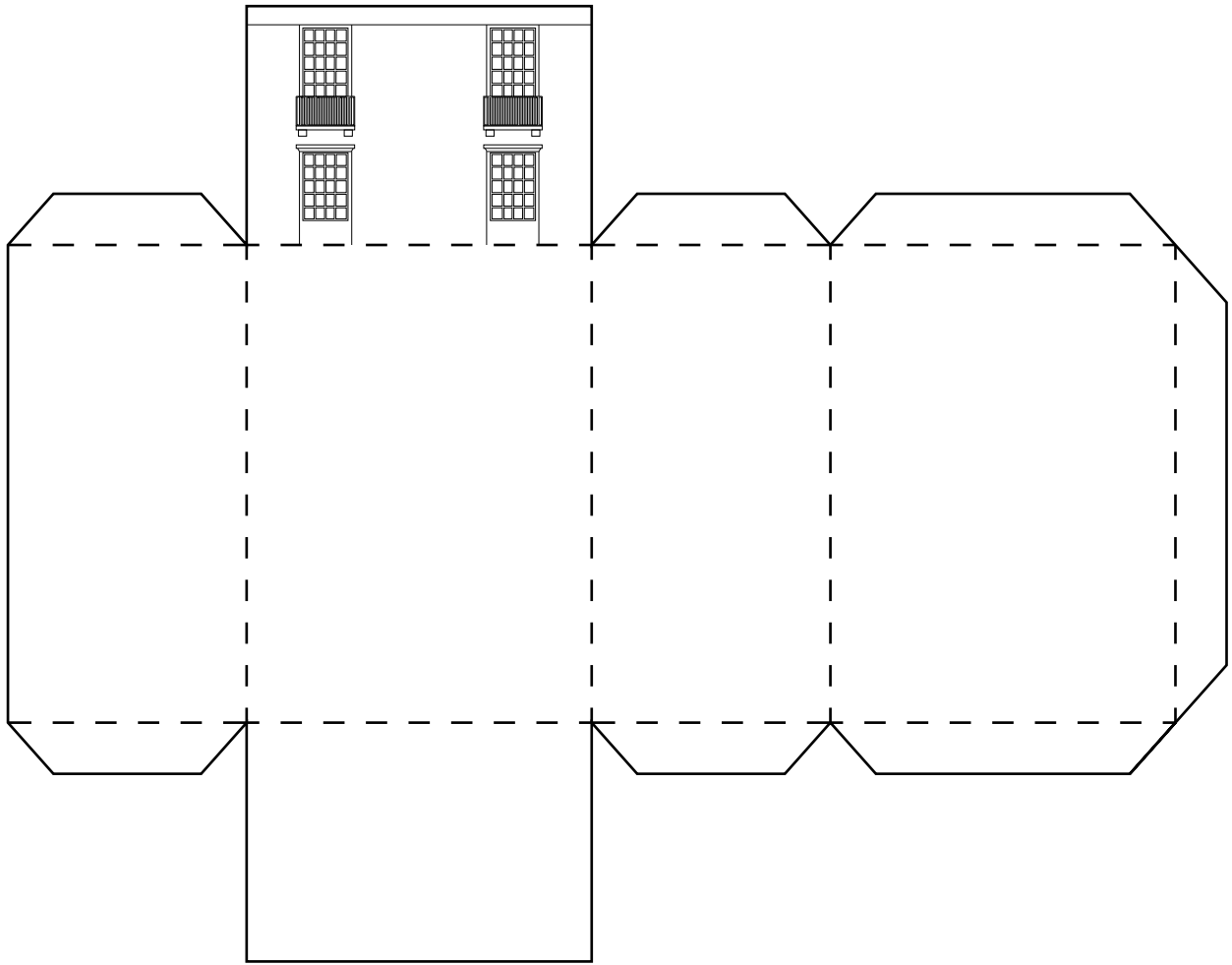
C1 (Dach der Arkaden)



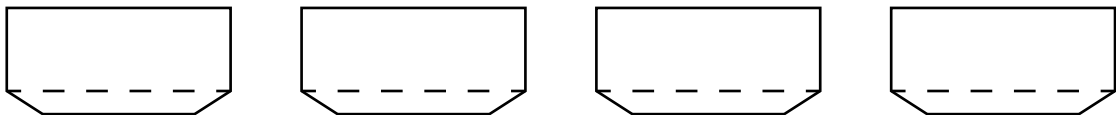
E (Seitenteil)



D (Mittelteil)



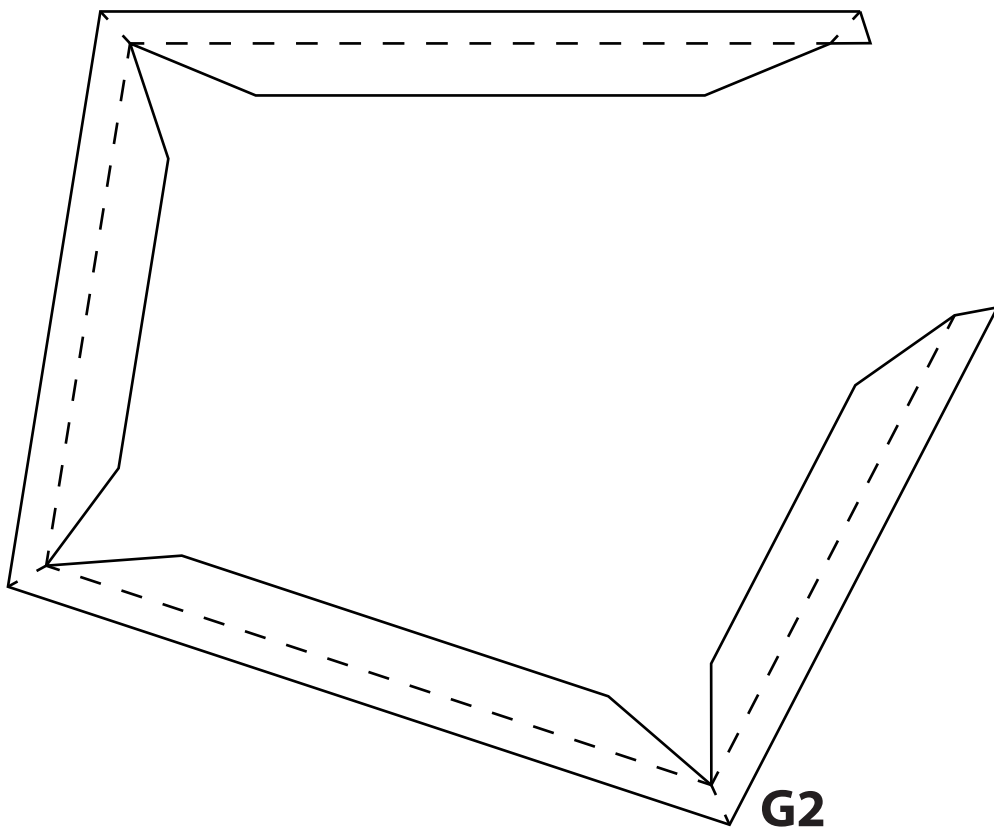
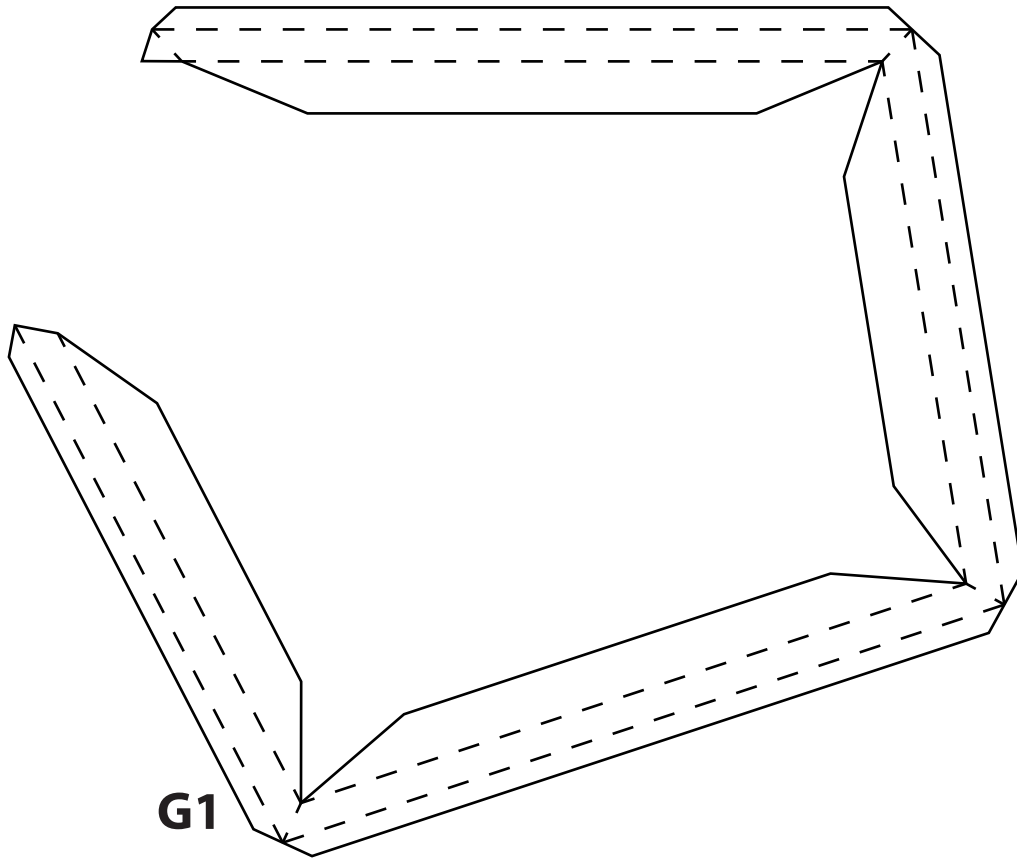
F1 (Säulen der Fassade)



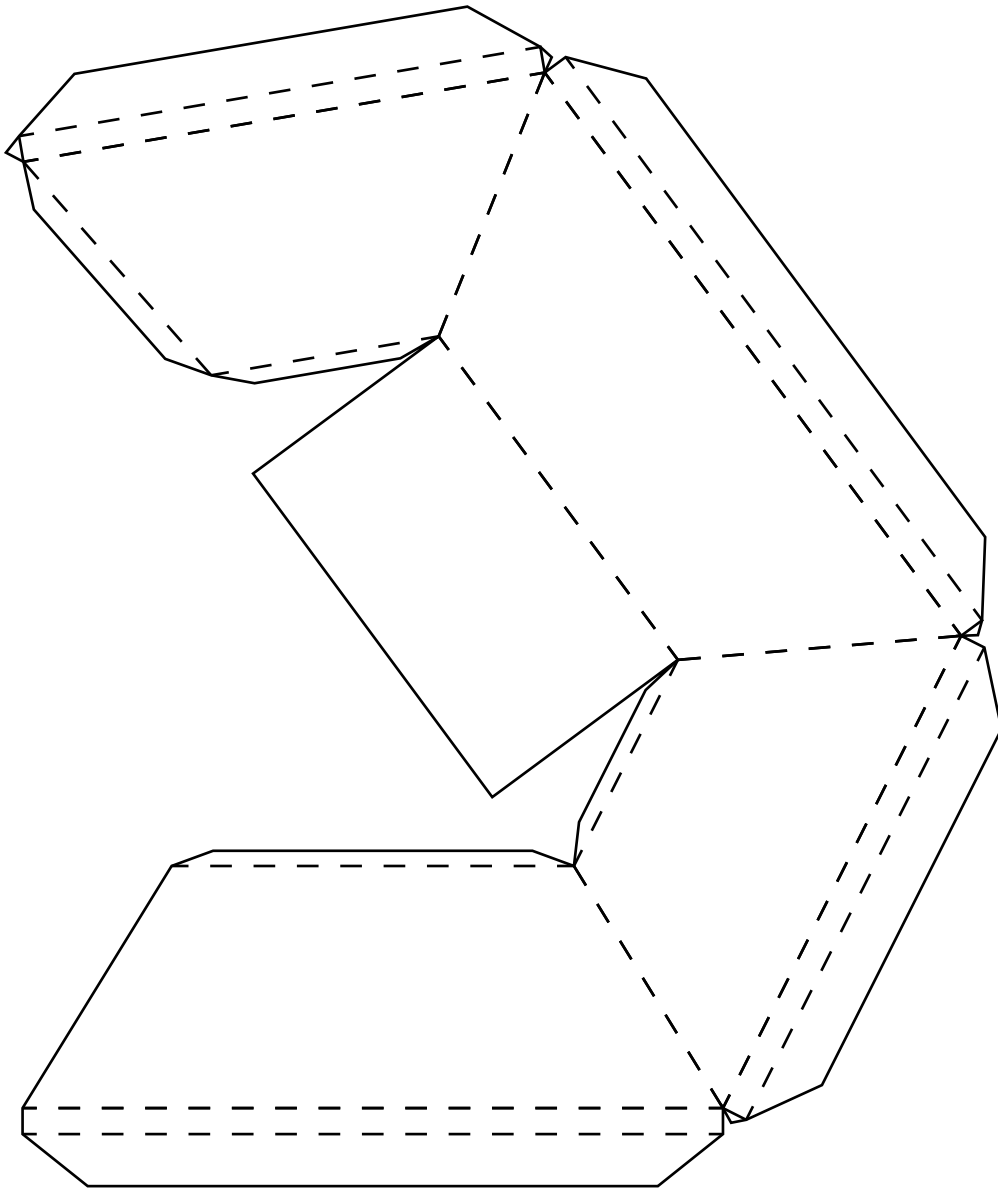
I (Fenster)



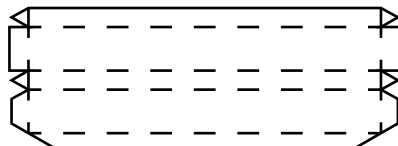
G (Dacheinfassung)



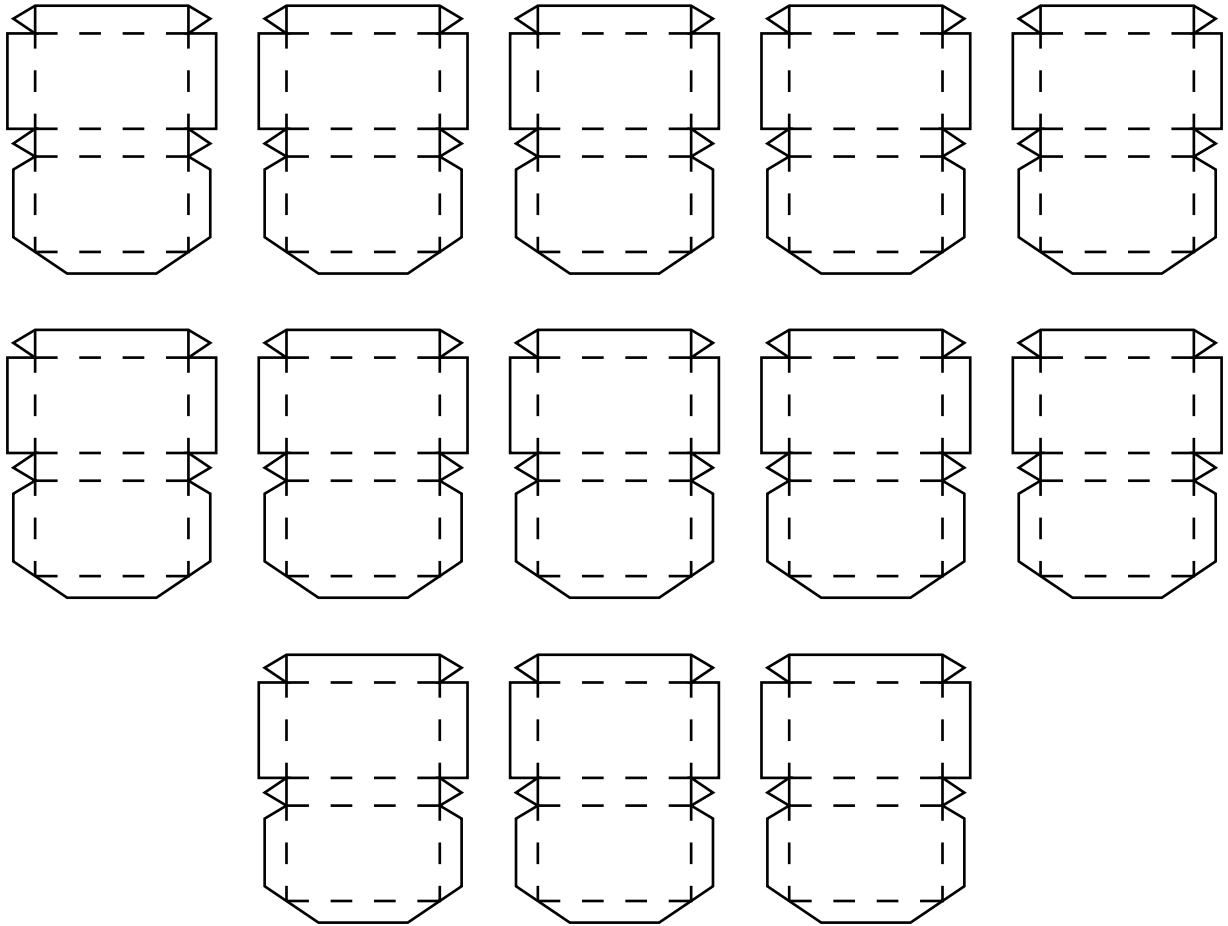
H (Dach)



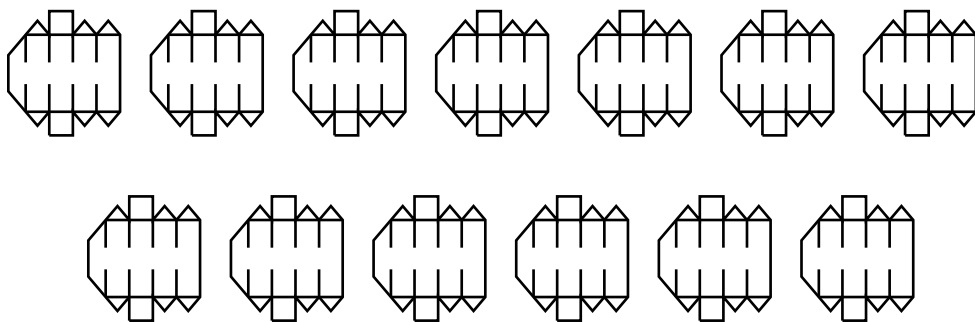
F2 (Fassadenelement)



B2 (Säulen der Rückseite)



C2 (Säulen der Vorderseite)





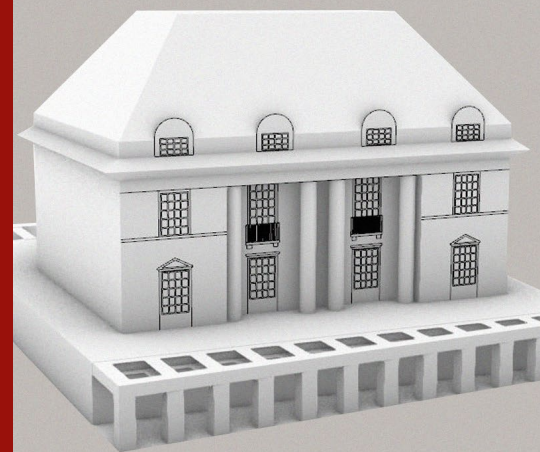
ARCHITEKTUR mit Soße

Dieses Bastelset wurde durch ARCHITEKTUR mit Soße erstellt, einem Projekt zum Basteln von Architektur-Modellen.

Lade dein Gebäude in die Galerie hoch, nachdem du es mit Farben oder Glitzer dekoriert hast: www.bastelmodelle.de/upload/

Du kannst dein Kunstwerk auch in sozialen Medien mit den Hashtags #bastelmodell #frankfurt #architektur sowie #dam teilen.

Lust darauf, mehr zu basteln? Weitere coole Bastelsets kannst du herunterladen unter www.bastelmodelle.de



Deutsches Architekturmuseum

BASTELMODELL 1:250

Schwierigkeit: mittel



Die Gesellschaft der Freunde des Deutschen Architekturmuseums e.V. fördert das DAM bei der Verwirklichung seiner öffentlichen Aufgaben sowohl ideell als auch materiell.