



ARCHITEKTUR

mit *Soße* 

Drucke alle Teile aus und male sie in deinen Lieblingsfarben an, bevor du sie ausschneidest.

Klebe die Seite mit dem Baukörper auf ein dickeres Stück Papier.

Schneide alle Teile mit einer Schere aus.

Verwende ein Lineal und ein Holzstäbchen, um die gestrichelten Linien anzuritzen. Dadurch werden sie leichter faltbar.

Füge alle Teile dem Baukörper hinzu gemäß nächster Seite. Dekoriere dann deinen Turm!



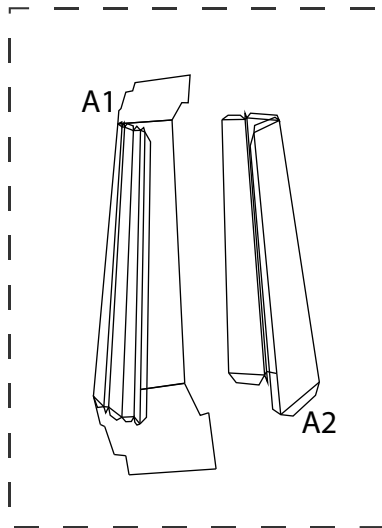
The Shard

BASTELMODELL

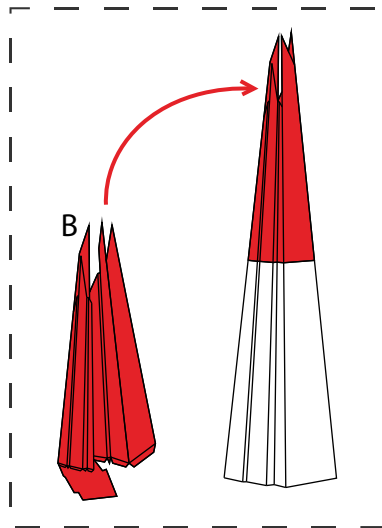
JUNIOR VERSION
VEREINFACHT

Die Erstellung der Bastelvorlage wurde ermöglicht durch:

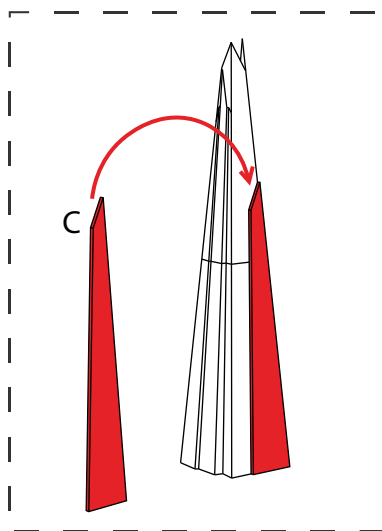




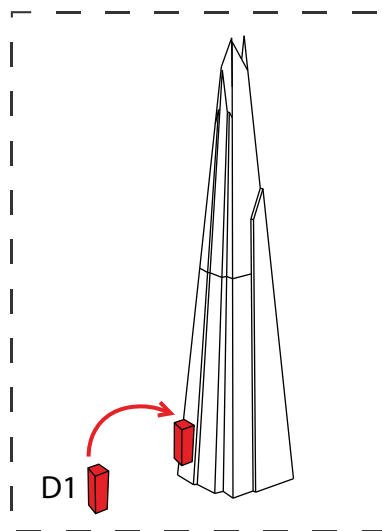
Starte mit dem Unterteil.
Falte beide Bestandteile und
klebe sie zusammen.



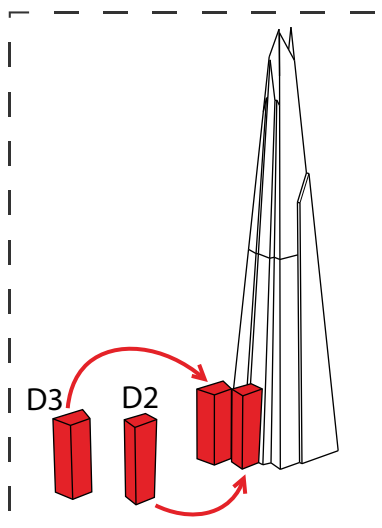
Jetzt das Oberteil erstellen
und es dann das Unterteil
kleben.



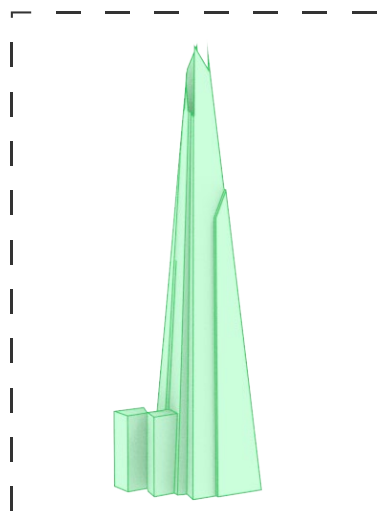
Jetzt das Seitenteil erstellen
und dieses an die Seite
des Baukörpers kleben.



Das erste Seitenteil muss
erstellt und an dem Baukörper
befestigt werden.

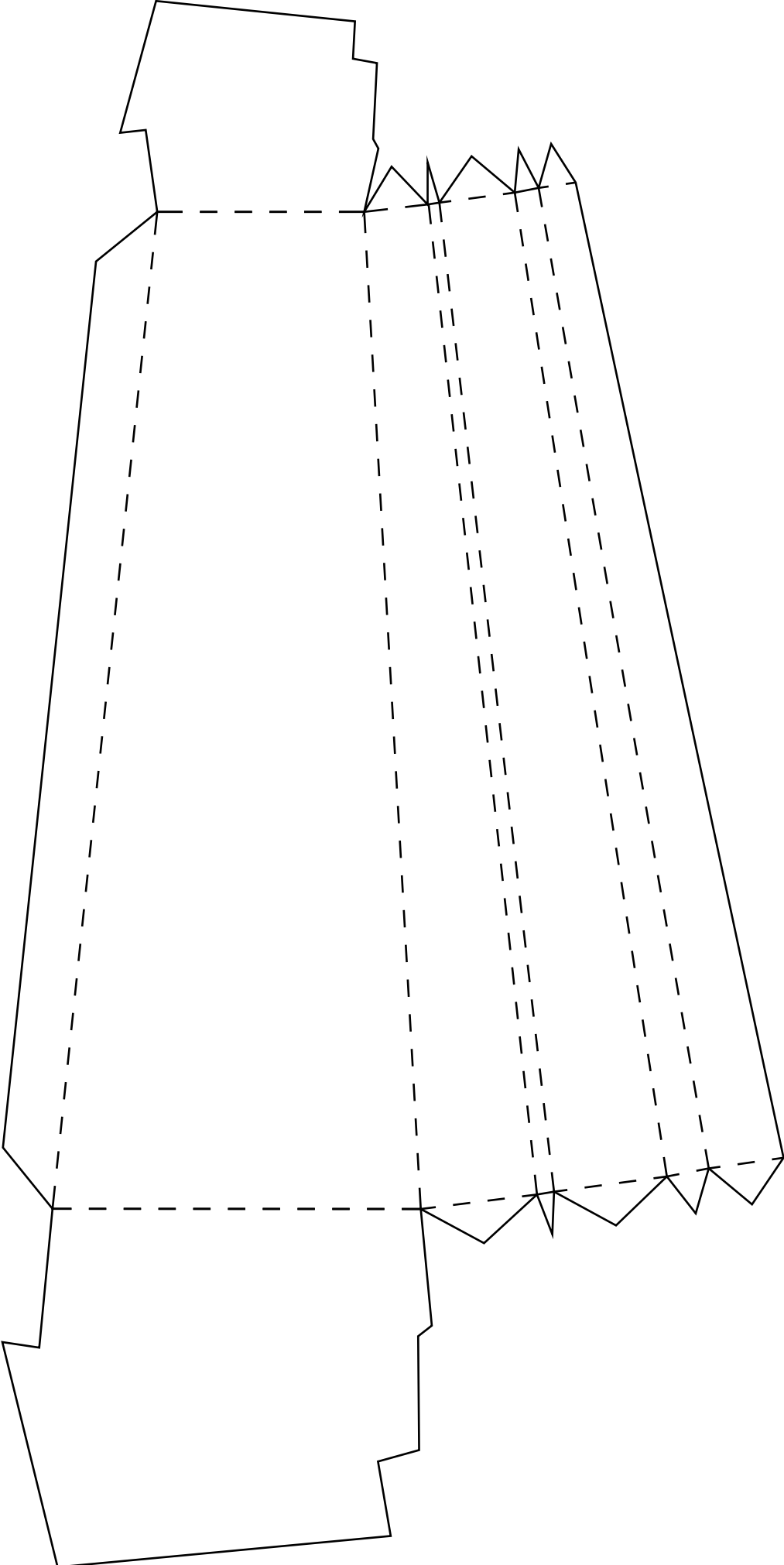


Die verbleibenden Seitenteile
müssen gebastelt und dann
festgeklebt werden.

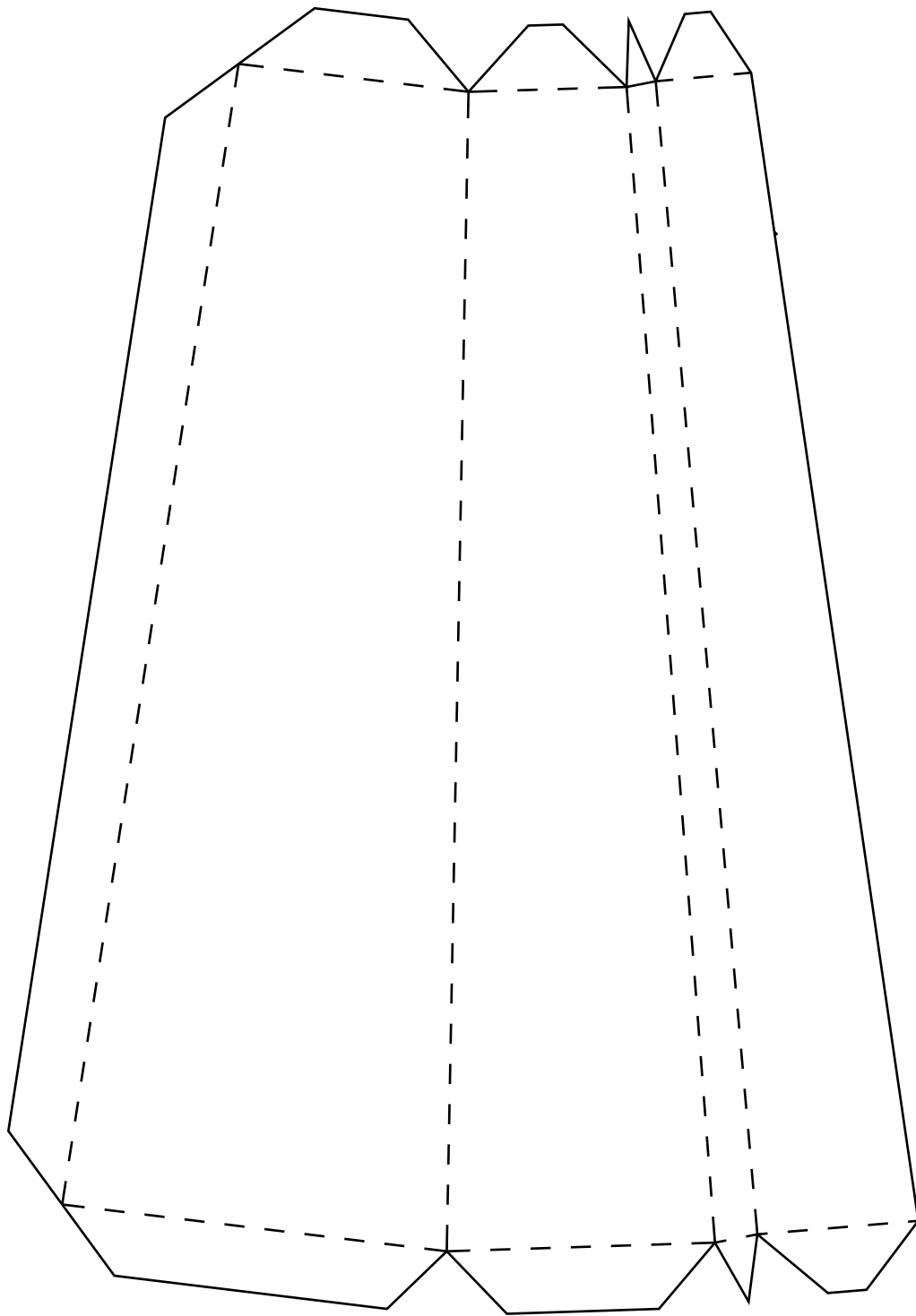


Gratulation, gut gemacht!
Verziere dein Kunstwerk und zeige
es dann anderen, siehe letzte Seite.

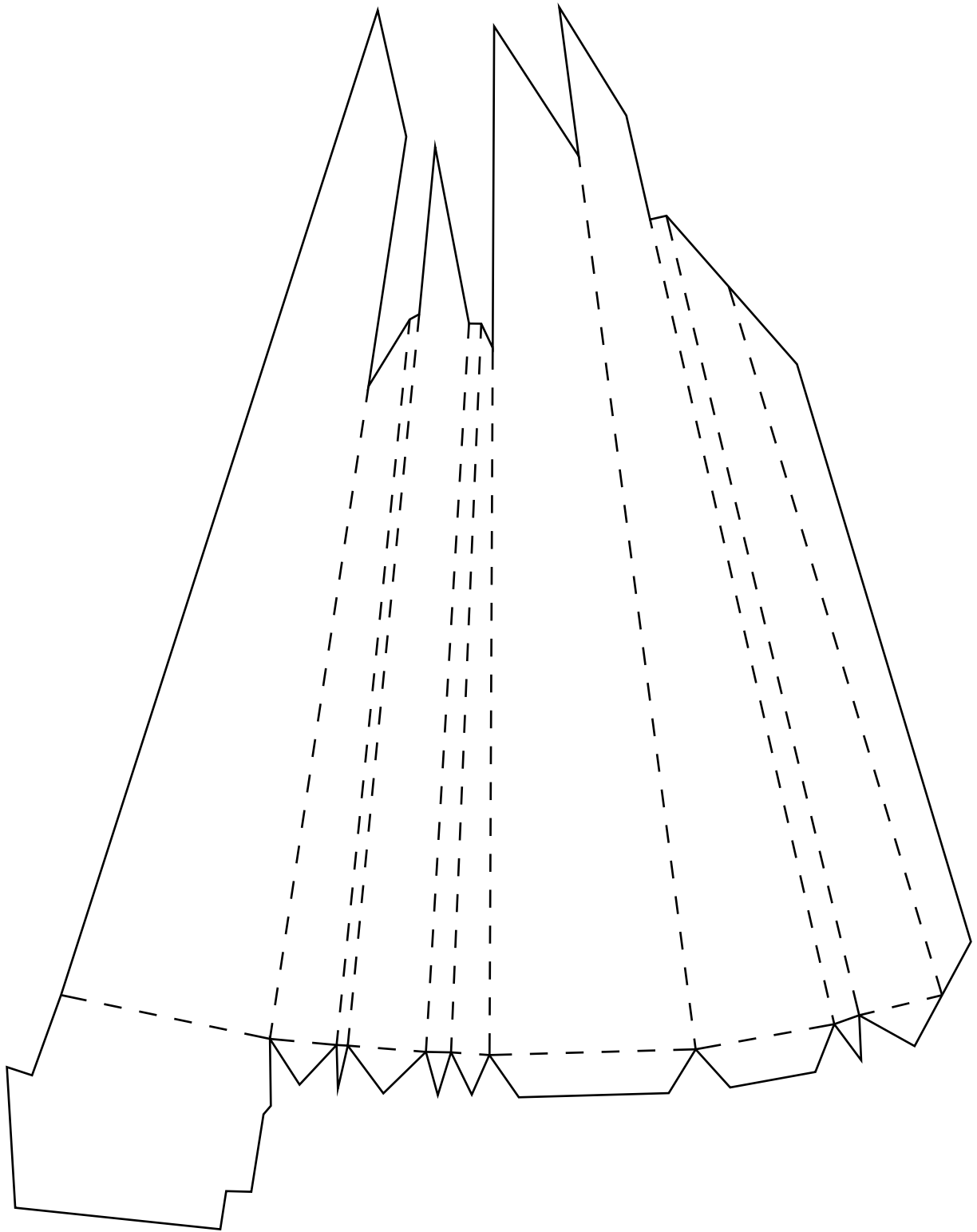
A1 (Baukörper Unterteil)



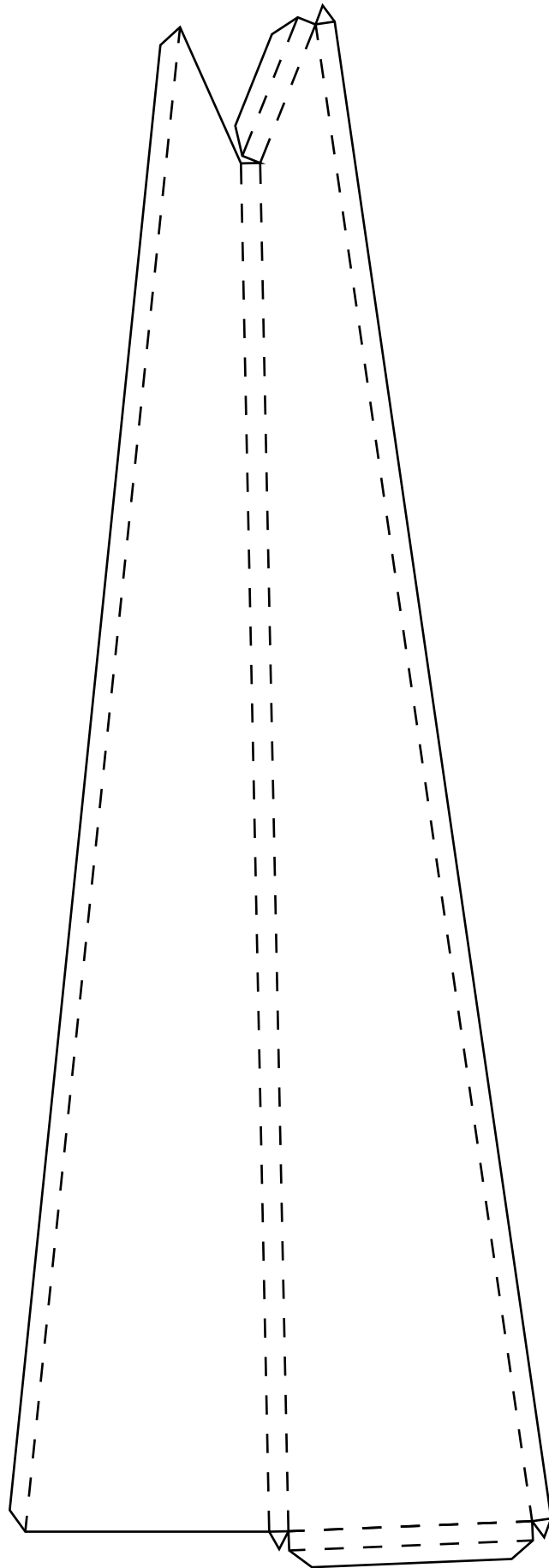
A2 (Baukörper Unterteil)



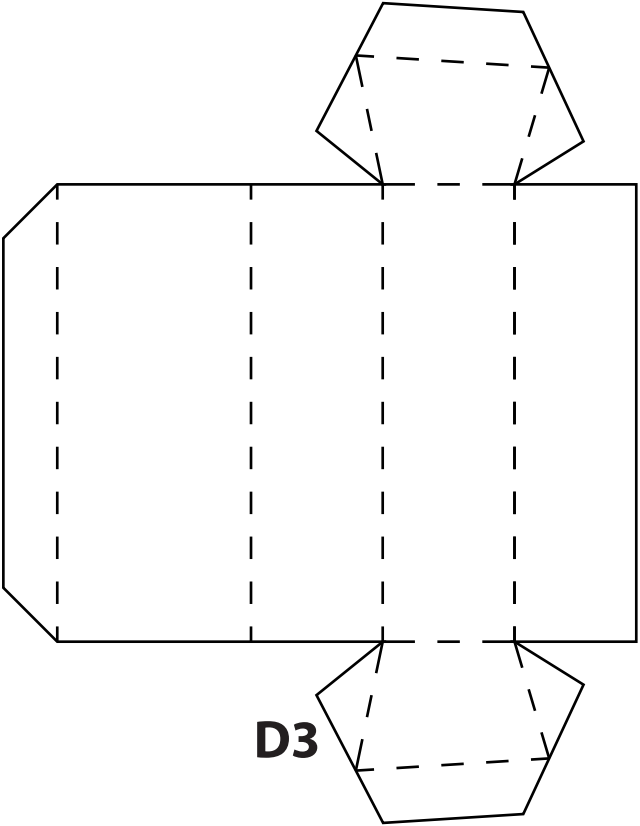
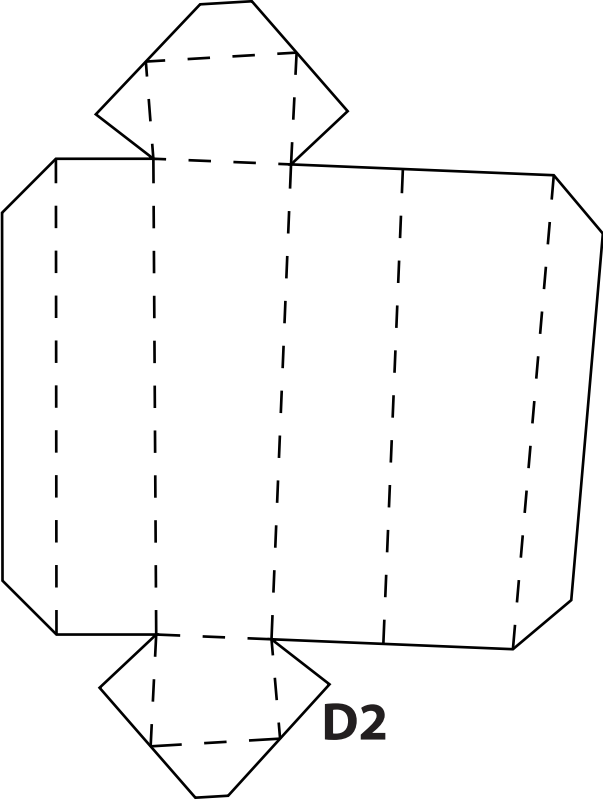
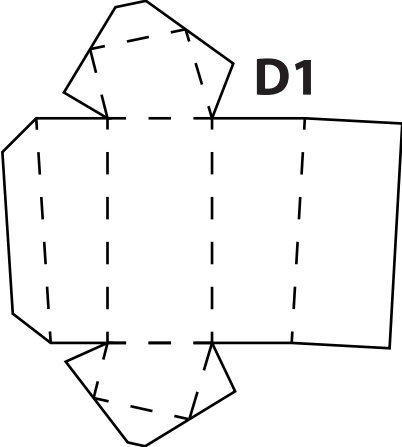
B (Baukörper Oberteil)



C (Baukörper Seitenteil)



D (Anbauten)





ARCHITEKTUR mit Soße

Dieses Bastelset wurde durch ARCHITEKTUR mit Soße erstellt, einem Projekt zum Basteln von Architektur-Modellen.

Lade dein Gebäude in die Galerie hoch, nachdem du es mit Farben oder Glitzer dekoriert hast: www.bastelmodelle.de/upload/

Du kannst dein Kunstwerk auch in sozialen Medien mit den Hashtags #bastelmodell #london sowie #theshard teilen.

Lust darauf, mehr zu basteln? Weitere coole Bastelsets kannst du herunterladen unter www.bastelmodelle.de



The Shard

BASTELMODELL 1:1000

Schwierigkeit: mittel



Besuche die weltweit größte Datenbank über Wolkenkratzer und hohe Gebäude auf www.skydb.net. Folge @skydb_net in den sozialen Medien.