



ARCHITEKTUR

mit *Soße*

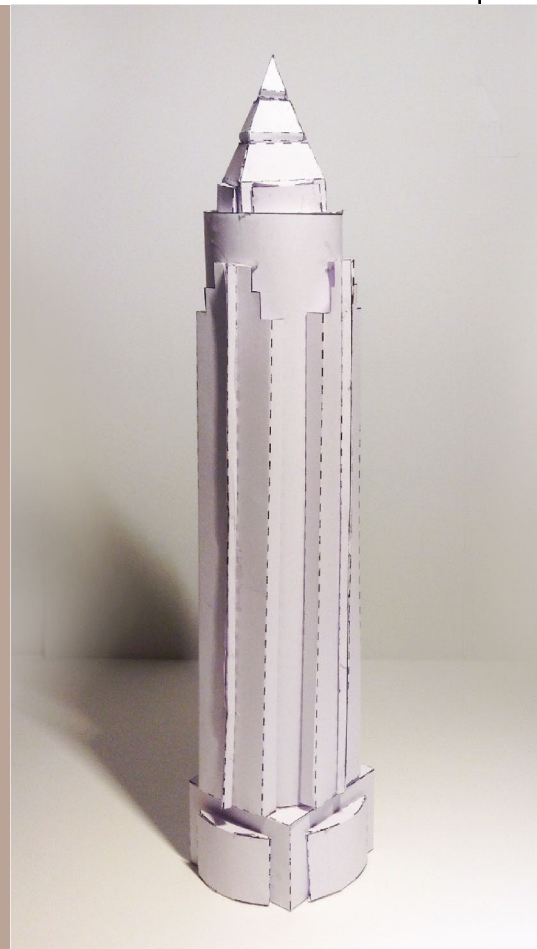
Drucke alle Teile aus und male sie in deinen Lieblingsfarben an, bevor du sie ausschneidest.

Klebe die Seite mit dem Baukörper auf ein dickeres Stück Papier.

Schneide alle Teile mit einer Schere aus.

Verwende ein Lineal und ein Holzstäbchen, um die gestrichelten Linien anzuritzen. Dadurch werden sie leichter faltbar.

Füge alle Teile dem Baukörper hinzu gemäß nächster Seite. Dekoriere dann deinen Turm!



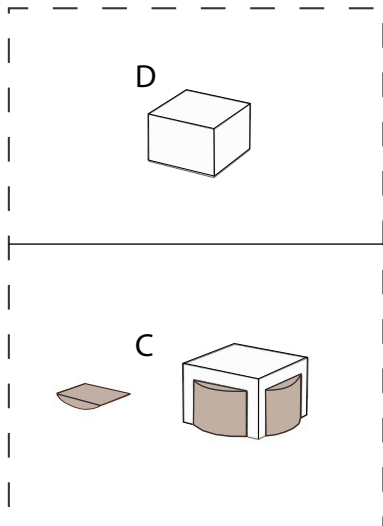
MESSE TURM

BASTELMODELL

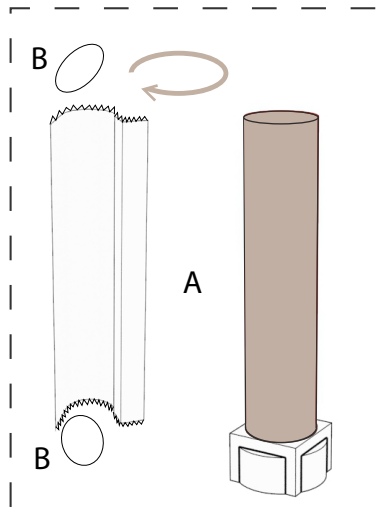
PRO VERSION

DETAILLIERT

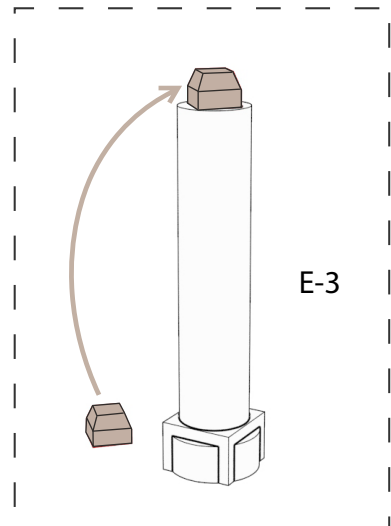




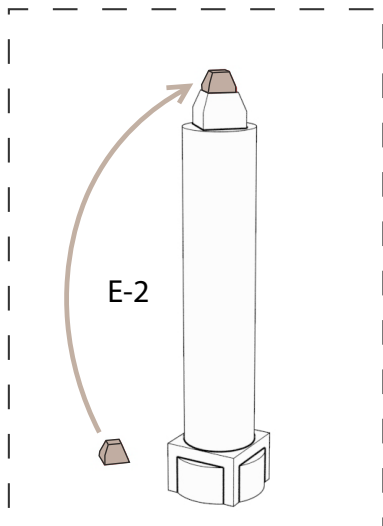
Falte die Basis des MesseTurms und klebe sie zusammen. Füge danach die Fenster hinzu.



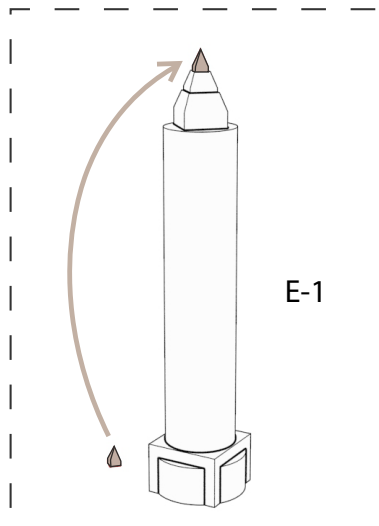
Forme den Baukörper zu einem Zylinder, klebe die Enden zu und verbinde alles mit der Basis.



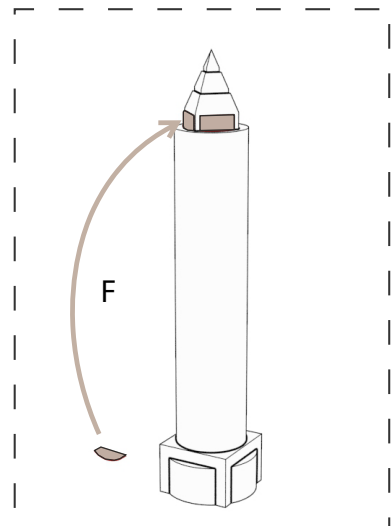
Jetzt den untersten Teil der Pyramide auf dem Baukörper anbringen.



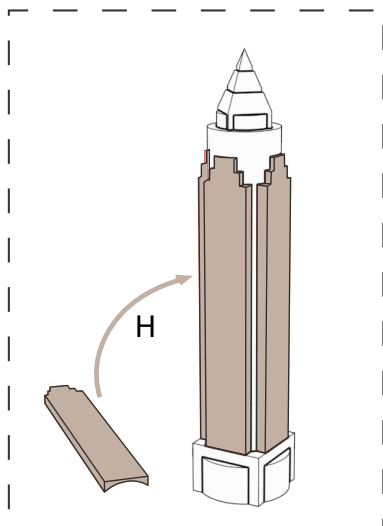
Klebe dann das Mittelteil der Pyramide auf das untere Stück.



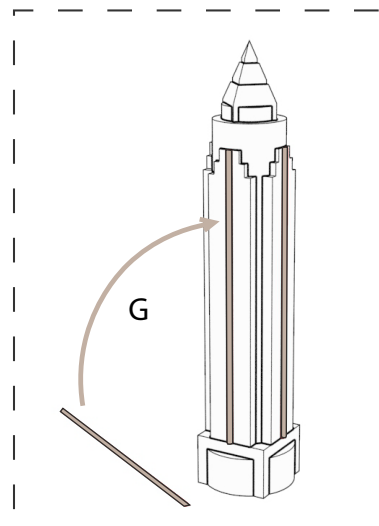
Klebe danach den obersten Teil der Pyramide auf das Mittelteil.



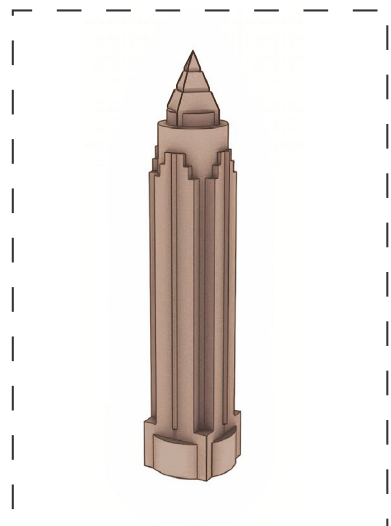
Falte die Podeste der Pyramide und klebe diese außen herum fest.



Erstelle die Seitenteile für den zylindrischen Baukörper und klebe sie an alle vier Seiten.

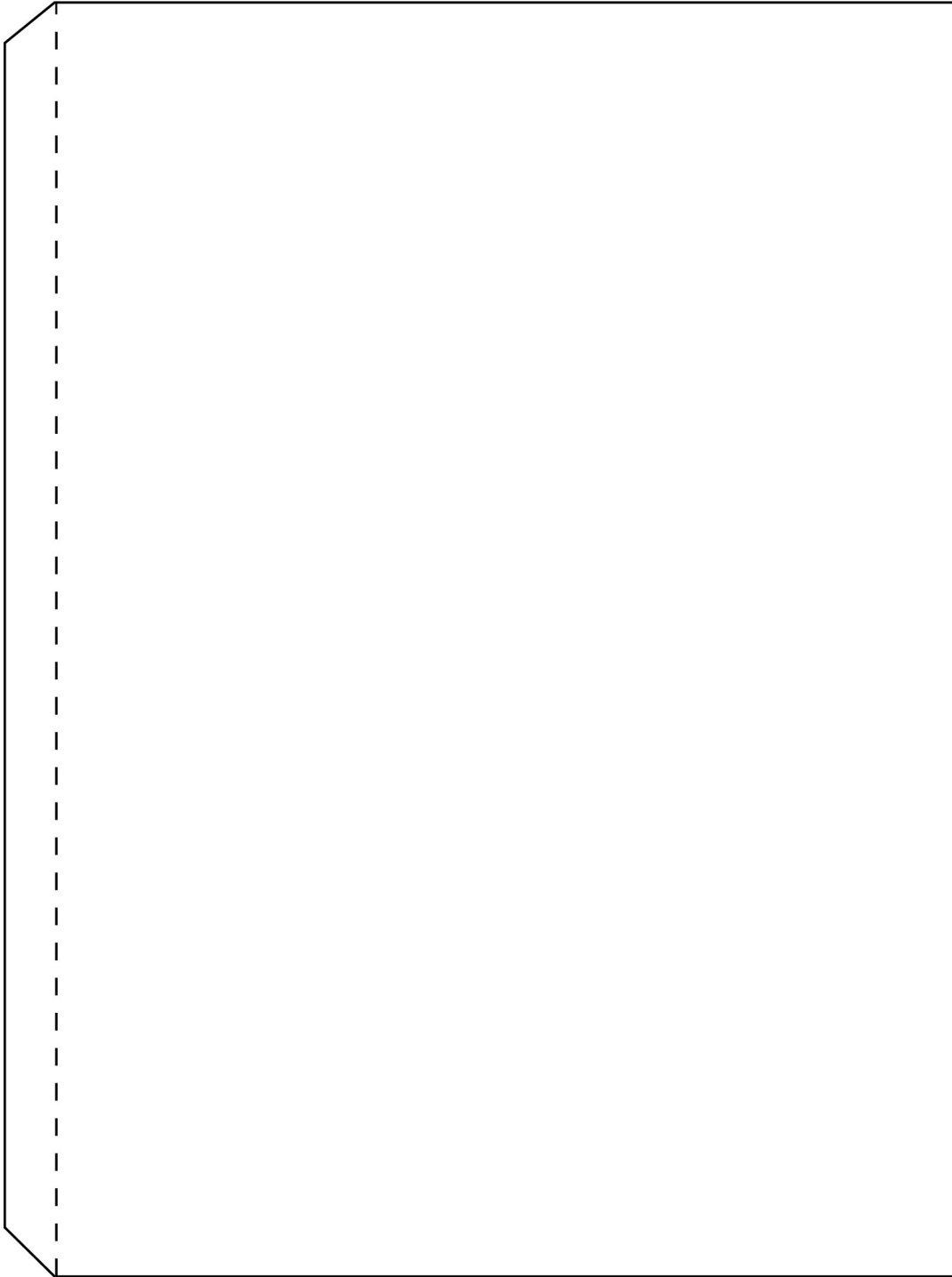


Falte die Kanten und klebe sie in die Mitte der Seitenteile.

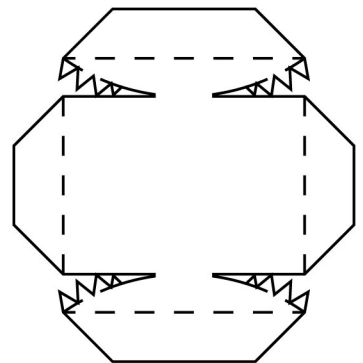
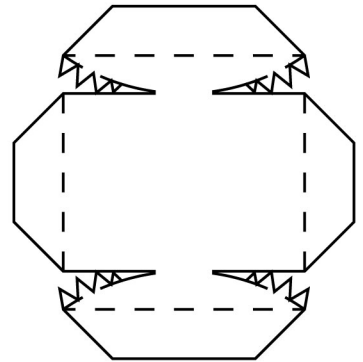
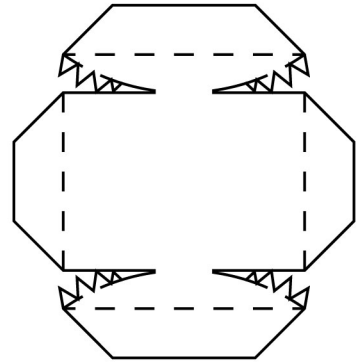


Gratulation, gut gemacht! Verziere dein Kunstwerk und zeige es dann anderen, siehe letzte Seite.

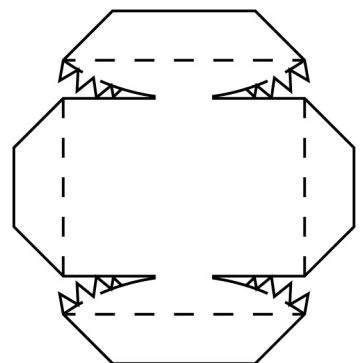
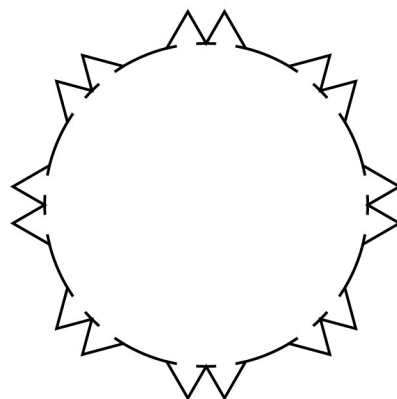
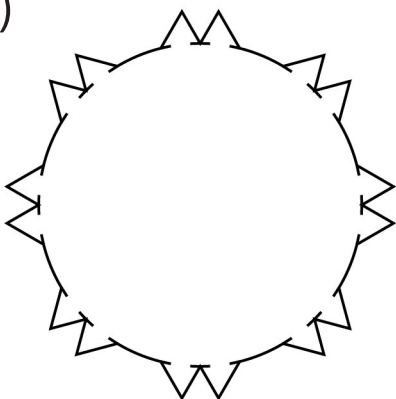
A (Baukörper)



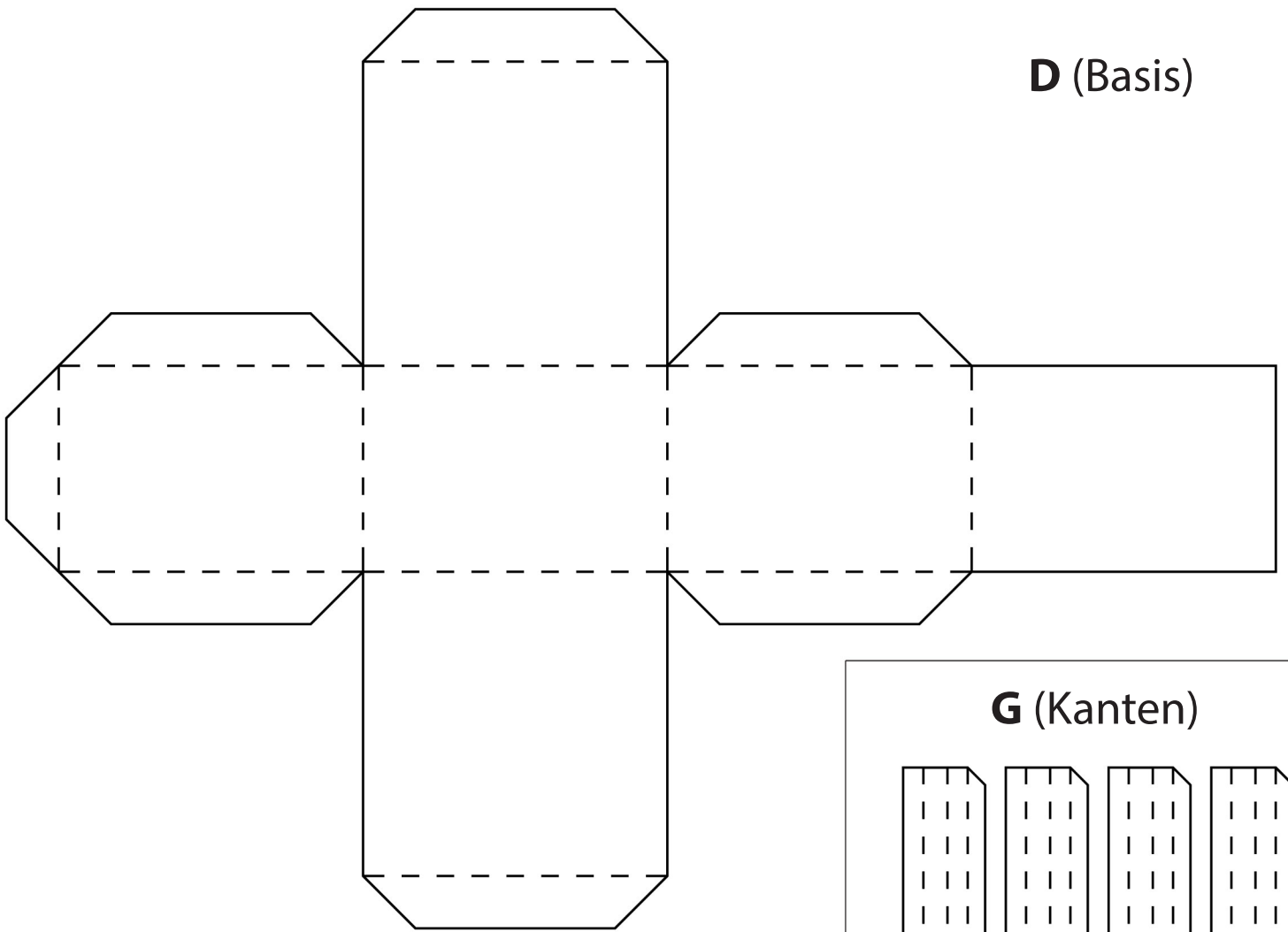
C (große Fenster)



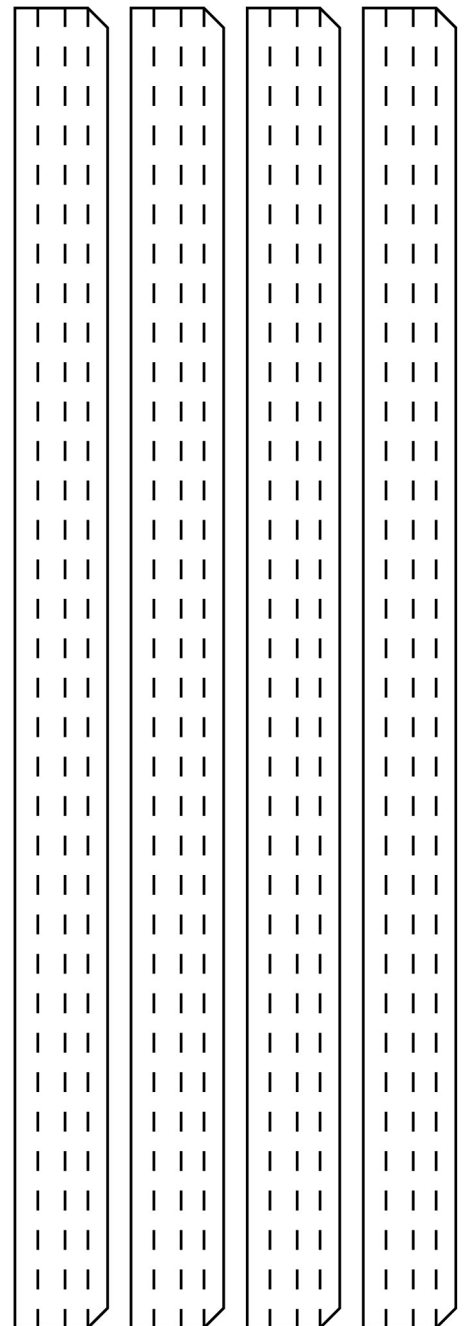
B (Deckel)



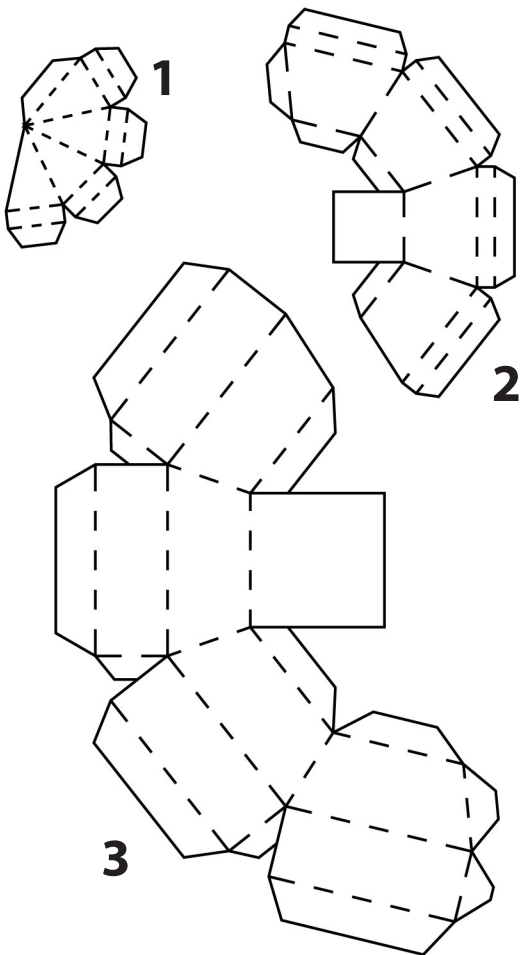
D (Basis)



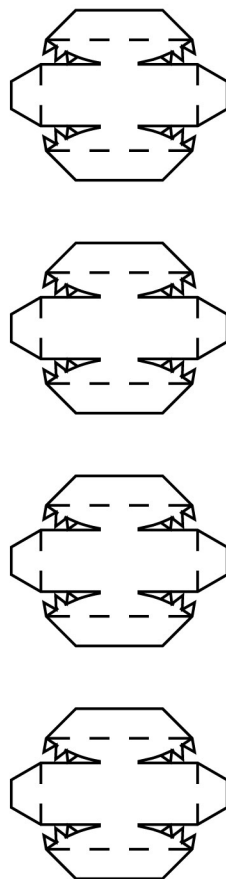
G (Kanten)



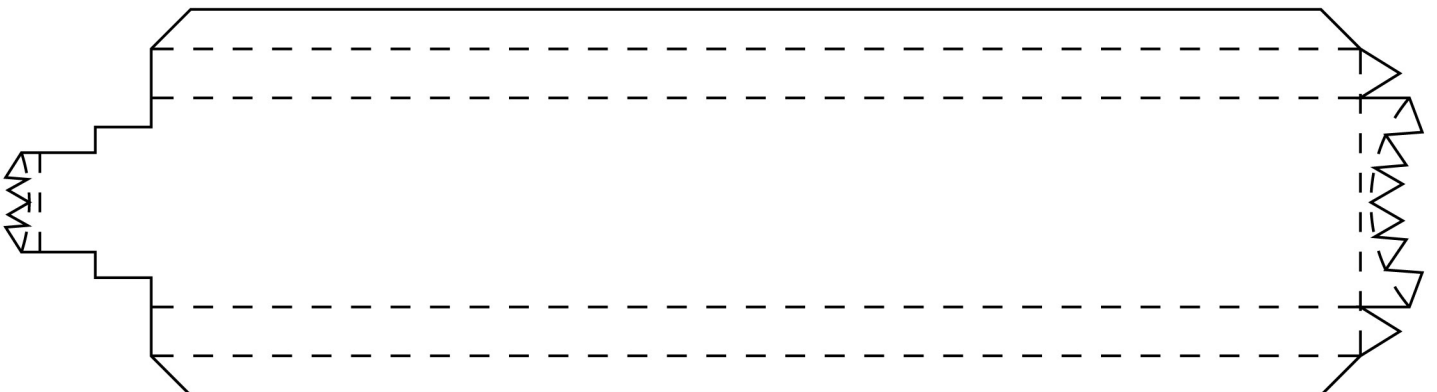
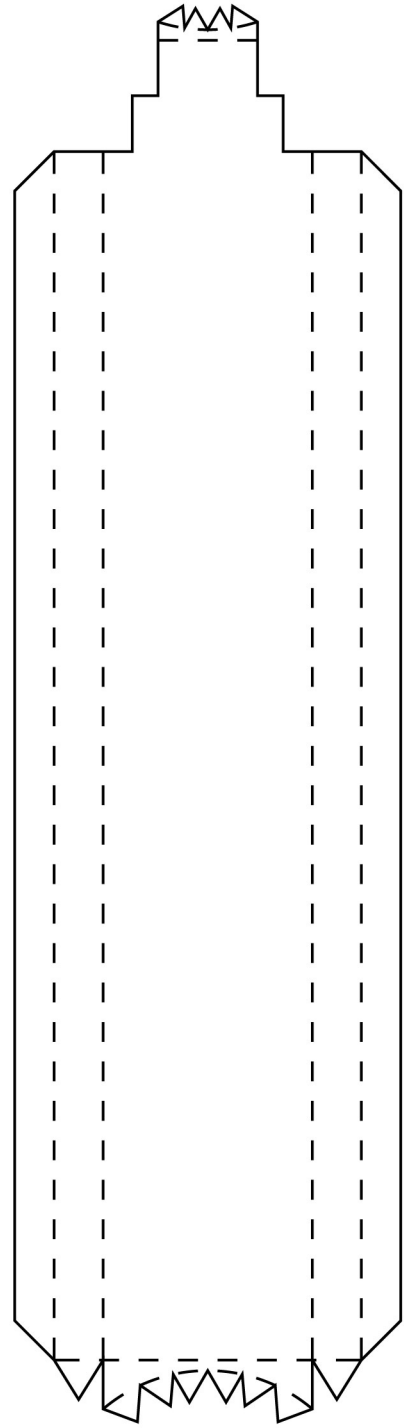
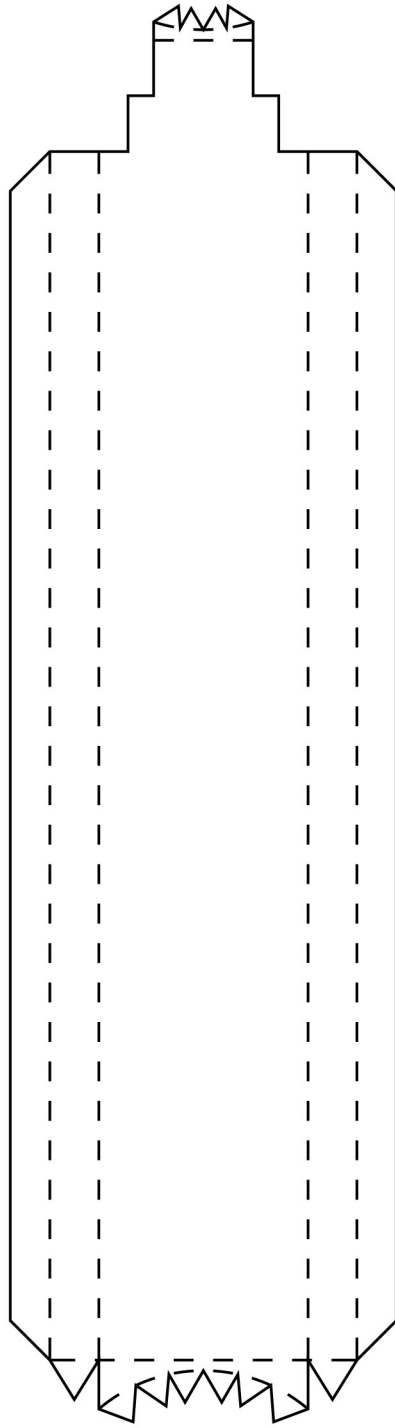
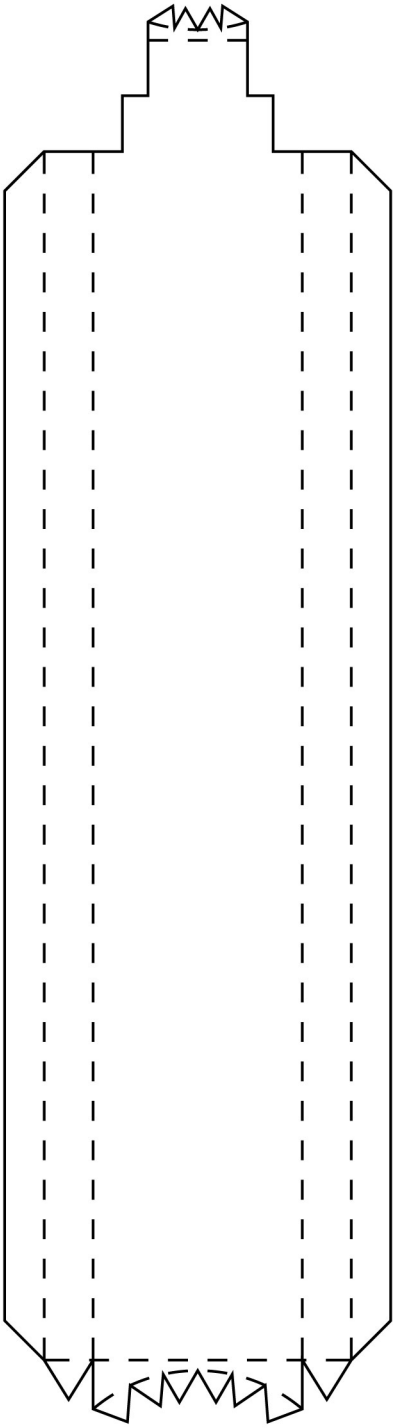
E (Pyramide)



F (Podest)



H (Seitenteile)





ARCHITEKTUR

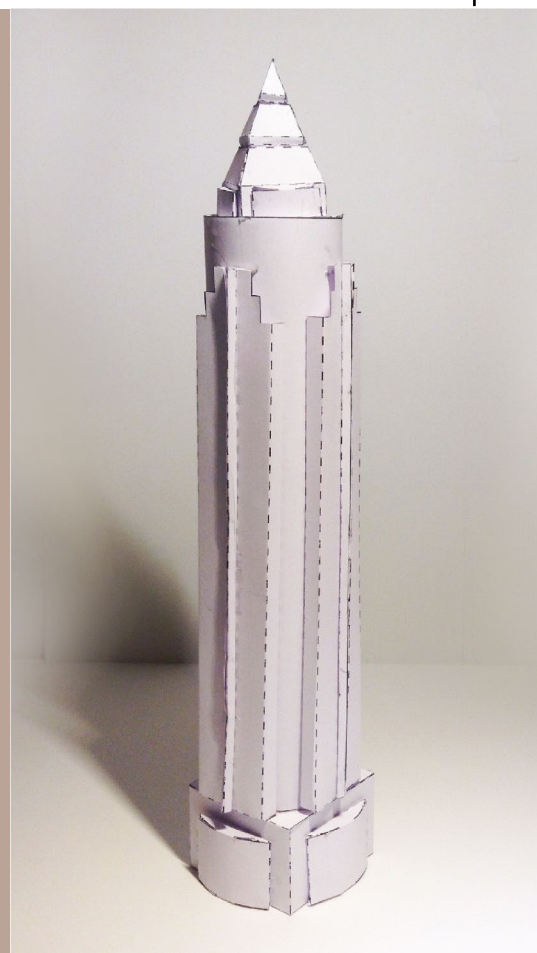
mit Soße 

Dieses Bastelset wurde durch ARCHITEKTUR mit Soße erstellt, einem Projekt zum Basteln von Architektur-Modellen.

Lade dein Gebäude in die Galerie hoch, nachdem du es mit Farben oder Glitzer dekoriert hast: www.bastelmodelle.de/upload/

Du kannst dein Kunstwerk auch in sozialen Medien mit den Hashtags #bastelmodell #frankfurt sowie #messeturm teilen.

Lust darauf, mehr zu basteln? Weitere coole Bastelsets kannst du herunterladen unter www.bastelmodelle.de



MESSETURM

BASTELMODELL 1:1000

Schwierigkeit: schwer

