



ARCHITEKTUR mit Soße

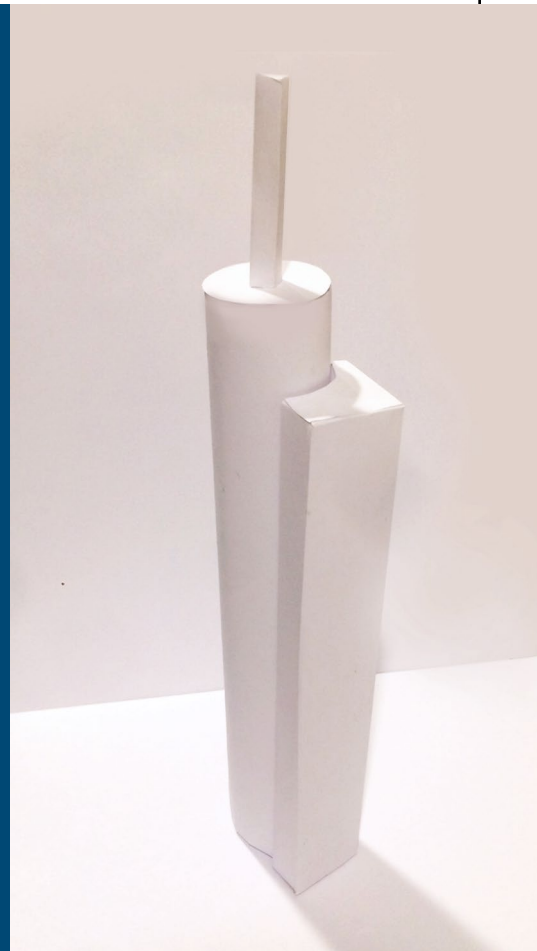
Drucke alle Teile aus und male sie in deinen Lieblingsfarben an, bevor du sie ausschneidest.

Klebe die Seite mit dem Baukörper auf ein dickeres Stück Papier.

Schneide alle Teile mit einer Schere aus.

Verwende ein Lineal und ein Holzstäbchen, um die gestrichelten Linien anzuritzen. Dadurch werden sie leichter faltbar.

Füge alle Teile dem Baukörper hinzu gemäß nächster Seite. Dekoriere dann deinen Turm!



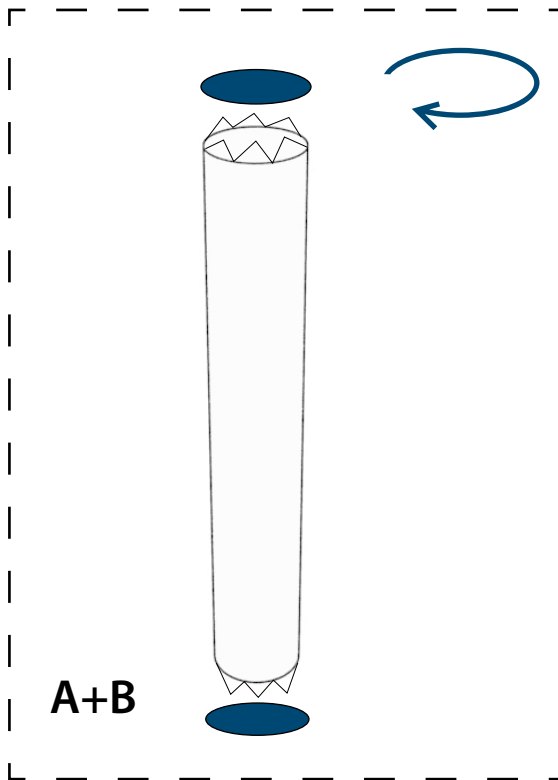
MAIN TOWER

BASTELMODELL

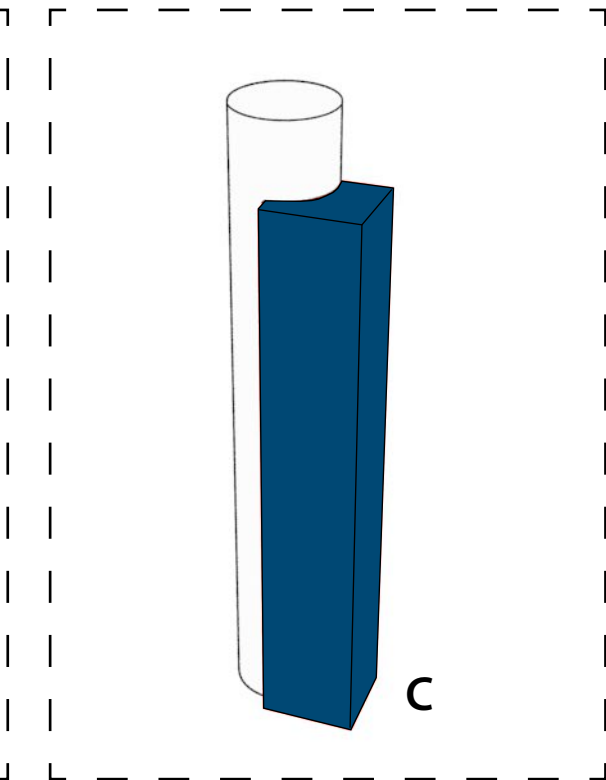
JUNIOR VERSION

VEREINFACHT

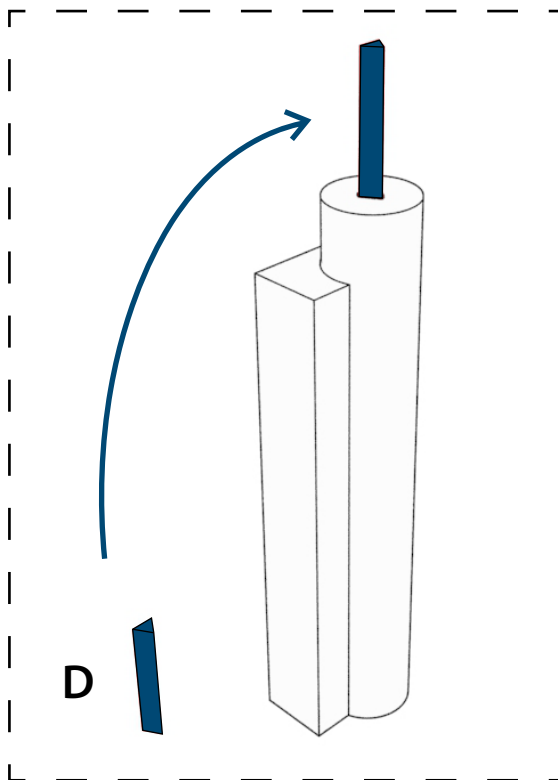
M A I N  T O W E R



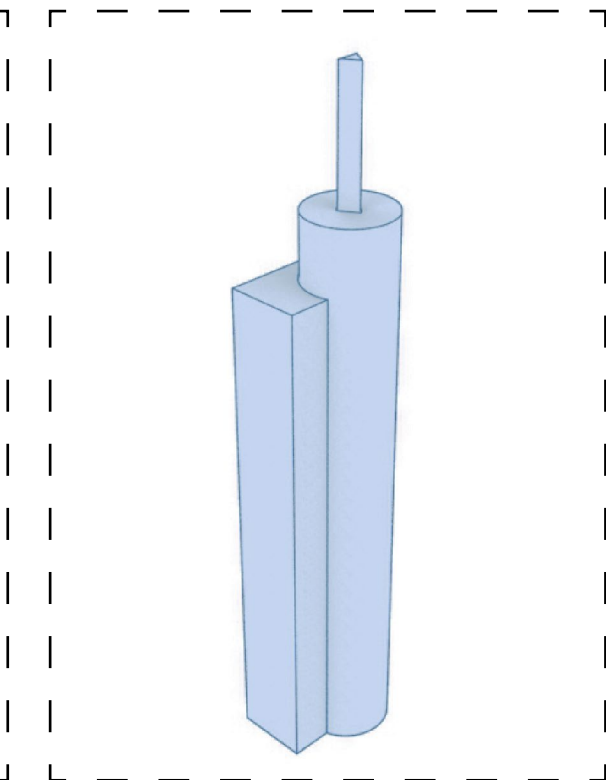
Beginne mit dem Baukörper in Zylinderform. Klebe ihn unten und oben zu.



Falte den eckigen Baukörper und klebe ihn an den gerade erstellten dran.

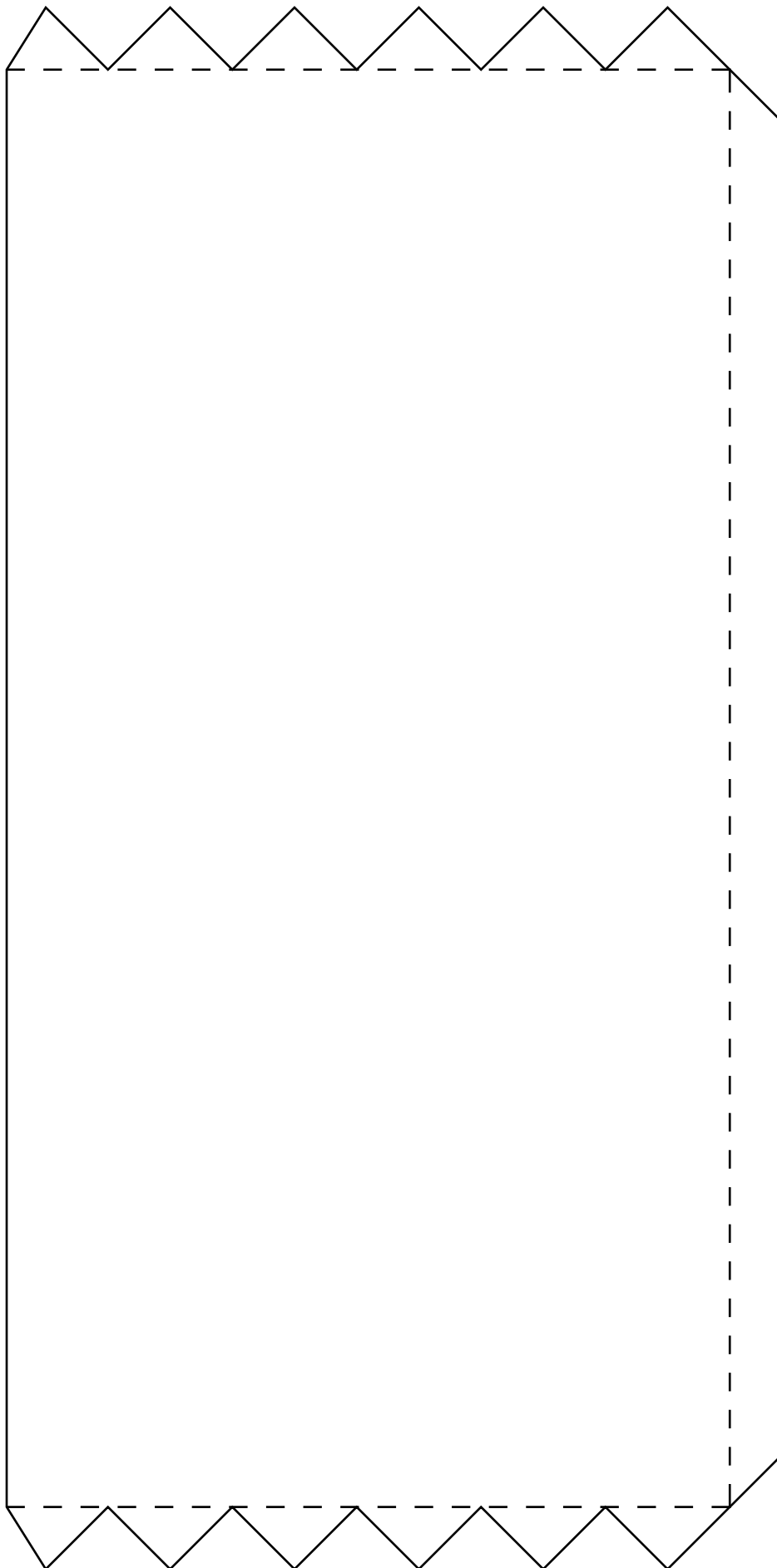


Als letztes fehlt noch die Antenne. Klebe sie auf der Plattform fest.

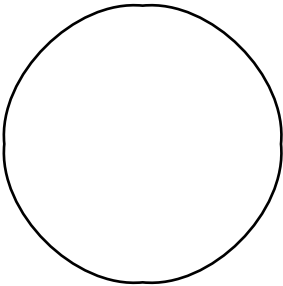
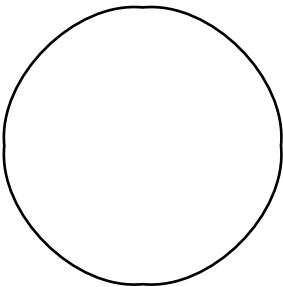


Gratulation, gut gemacht!
Verziere dein Kunstwerk und zeige es dann anderen, siehe letzte Seite.

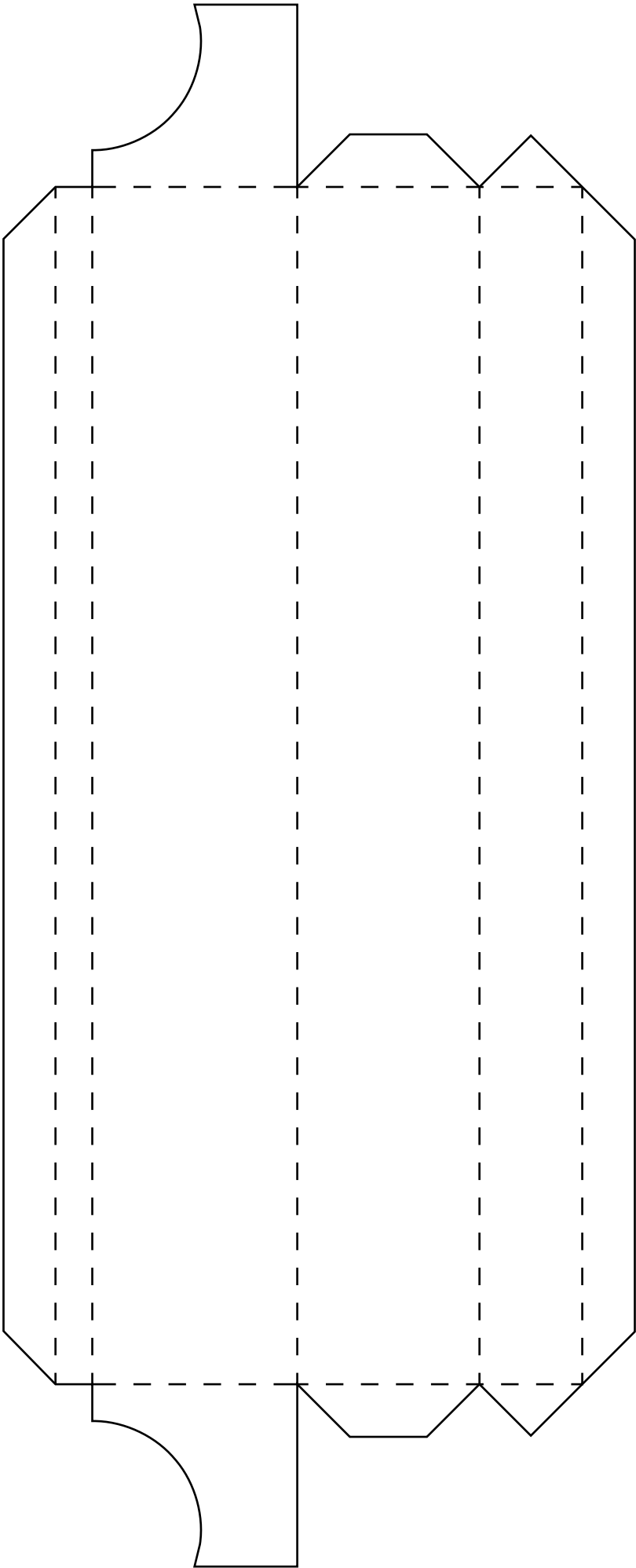
A (zylindrischer Baukörper)



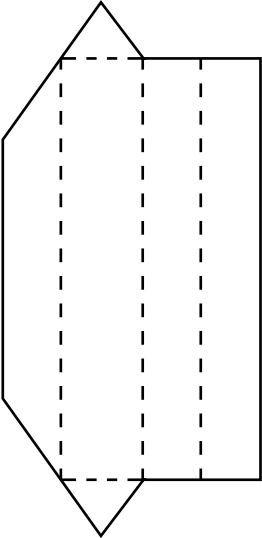
B (Deckel)



C (rechteckiger Baukörper)



D (Antenne)





ARCHITEKTUR mit Soße

Dieses Bastelset wurde durch ARCHITEKTUR mit Soße erstellt, einem Projekt zum Basteln von Architektur-Modellen.

Lade dein Gebäude in die Galerie hoch, nachdem du es mit Farben oder Glitzer dekoriert hast: www.bastelmodelle.de/upload/

Du kannst dein Kunstwerk auch in sozialen Medien mit den Hashtags #bastelmodell #frankfurt sowie #maintower teilen.

Lust darauf, mehr zu basteln? Weitere coole Bastelsets kannst du herunterladen unter www.bastelmodelle.de



MAIN TOWER BASTELMODELL 1:1000

Schwierigkeit: mittel 

