



# ARCHITEKTUR

mit *Soße* 

Drucke alle Teile aus und male sie in deinen Lieblingsfarben an, bevor du sie ausschneidest.

Klebe die Seite mit dem Baukörper auf ein dickeres Stück Papier.

Schneide alle Teile mit einer Schere aus.

Verwende ein Lineal und ein Holzstäbchen, um die gestrichelten Linien anzuritzen. Dadurch werden sie leichter faltbar.

Füge alle Teile den Baukörpern hinzu gemäß nächster Seite. Dekoriere dann alles!



# Europäische Zentralbank

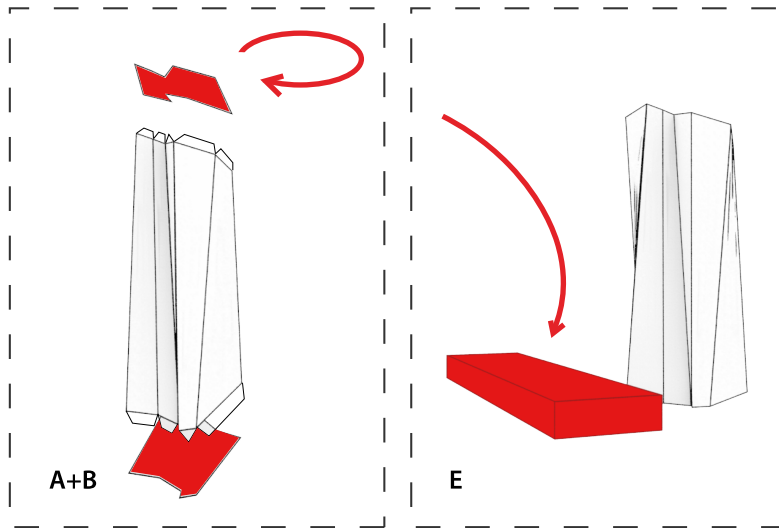
BASTELMODELL

JUNIOR VERSION

VEREINFACHT

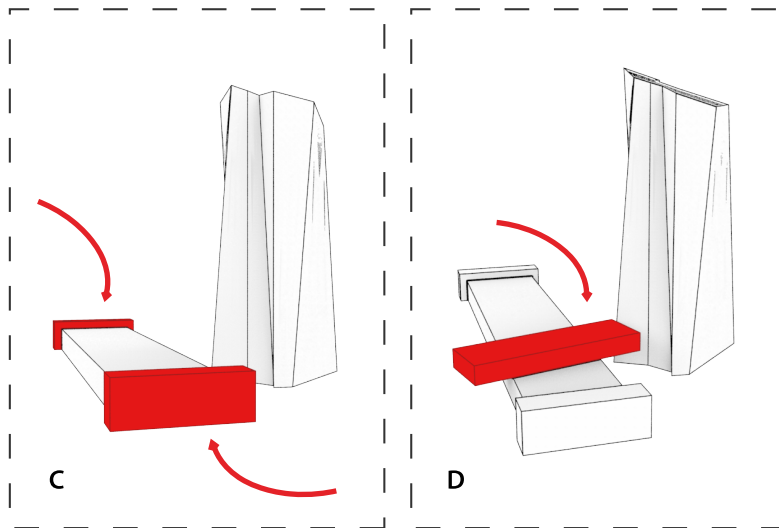
Diese Bastelvorlage wurde ermöglicht durch:





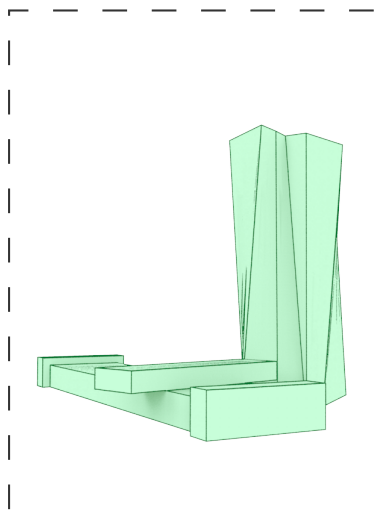
Beginne mit dem Turm.  
Falte ihn und klebe den Baukörper  
oben und unten zu.

Baue die Grossmarkthalle  
und platziere sie neben  
dem Turm.



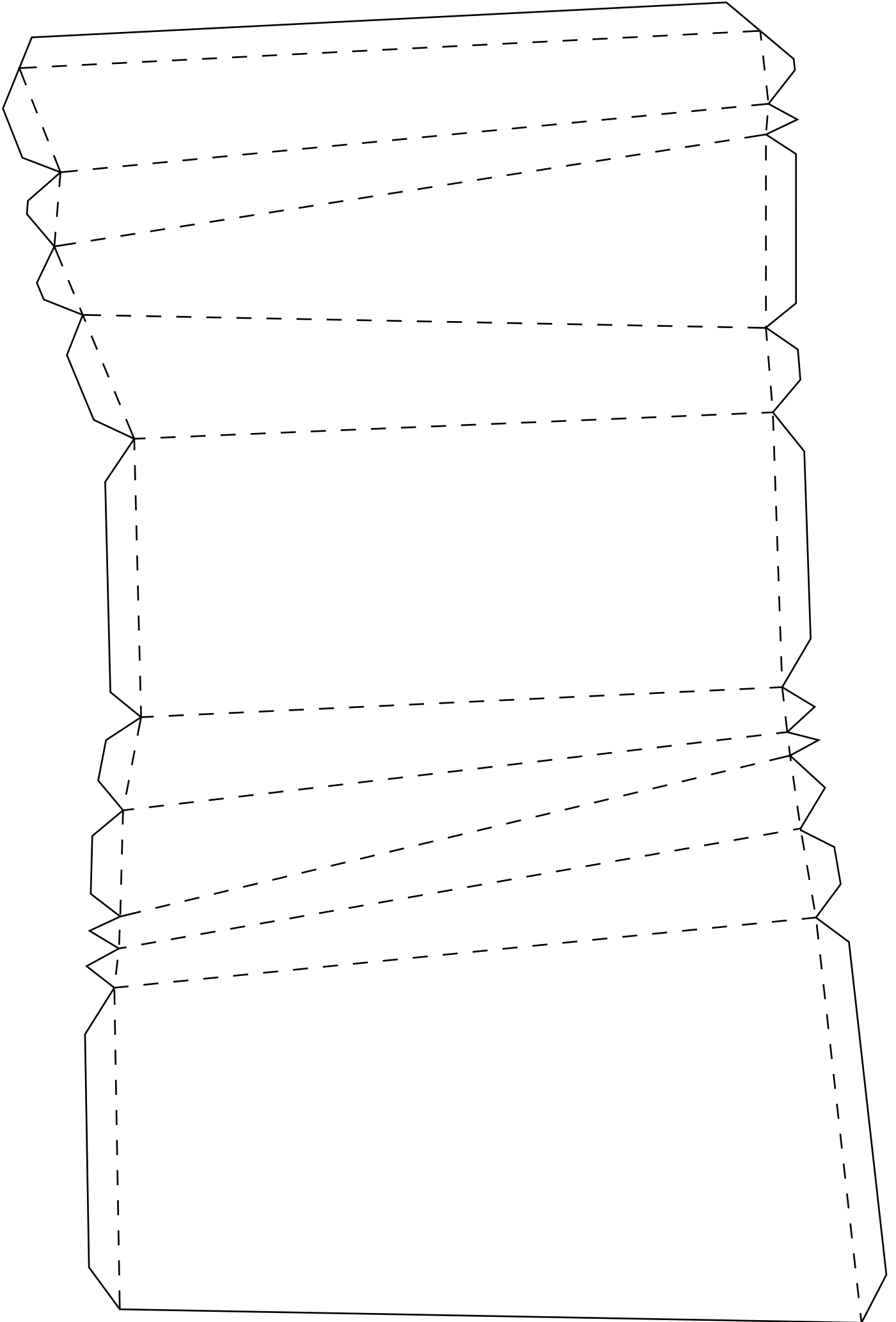
Füge der Grossmarkthalle  
die Seitenflügel hinzu  
und klebe sie fest.

Dann wird das Eingangsbaupwerk  
auf der Grossmarkthalle  
angeklebt.

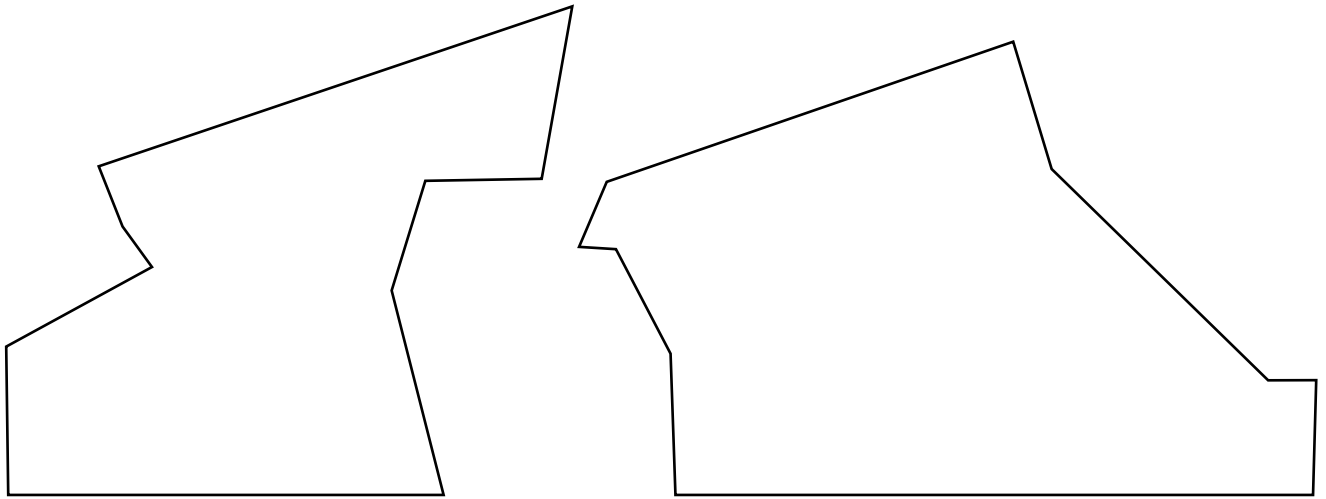


Gratulation, gut gemacht!  
Verziere dein Kunstwerk und zeige  
es dann anderen, siehe letzte Seite.

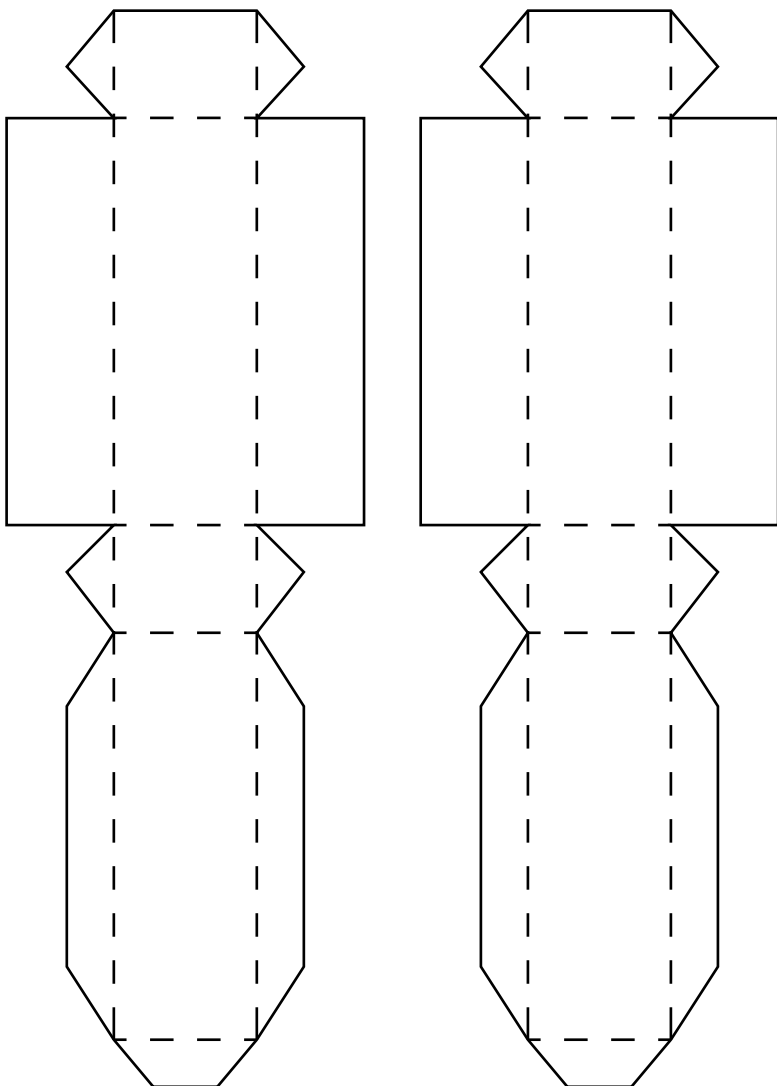
# A (Skytower)



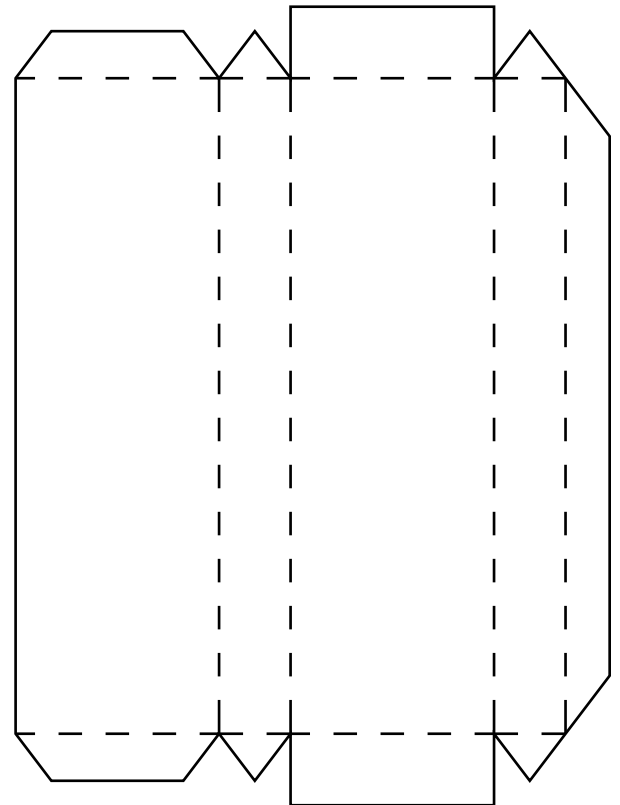
## B (Skytower Boden und Dach)



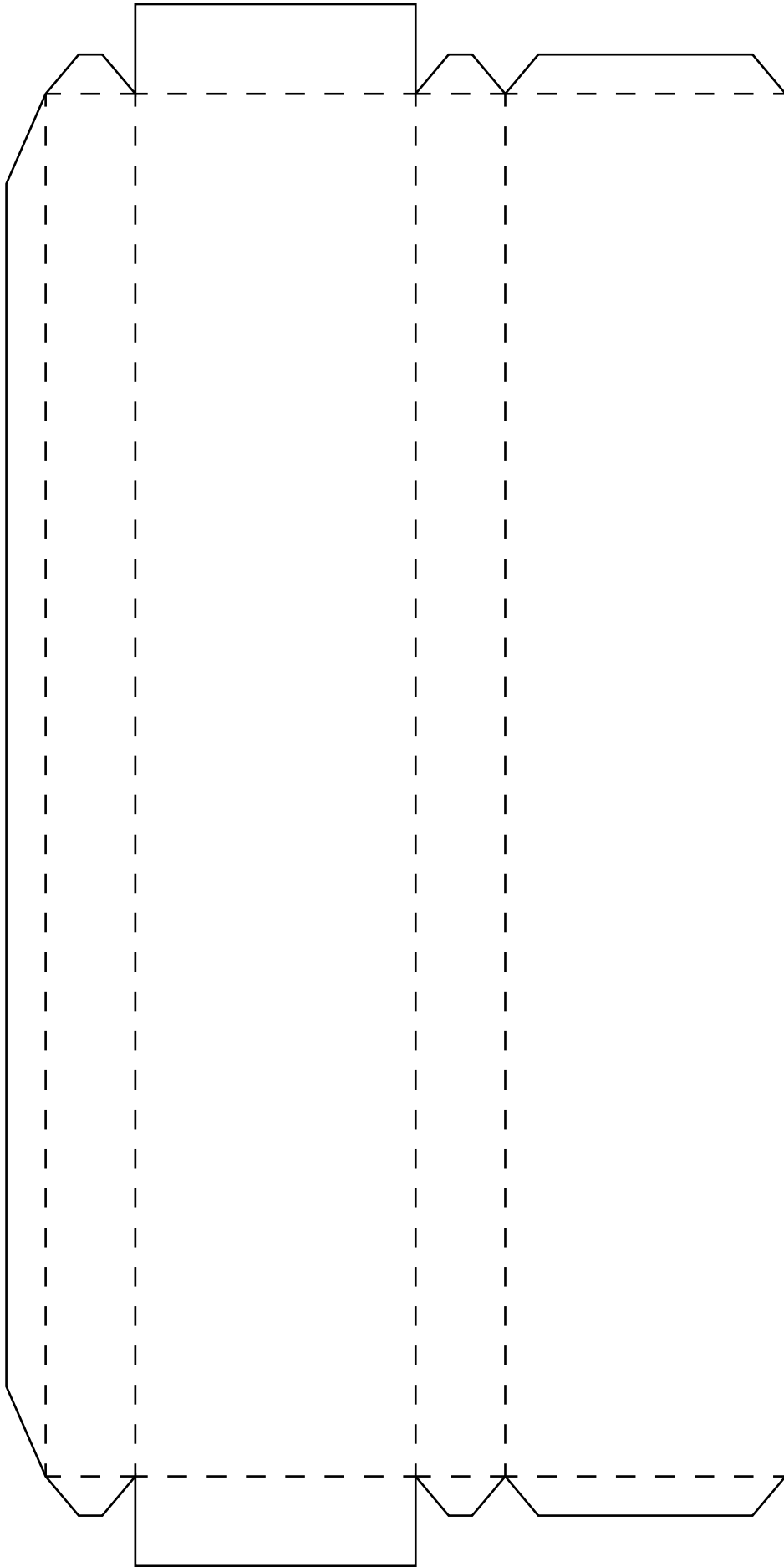
## C (Seitenflügel)



## D (Eingangsbauwerk)



# E (Grossmarkthalle)





# ARCHITEKTUR mit Soße

Dieses Bastelset wurde durch ARCHITEKTUR mit Soße erstellt, einem Projekt zum Basteln von Architektur-Modellen.

Lade dein Gebäude in die Galerie hoch, nachdem du es mit Farben oder Glitzer dekoriert hast: [www.bastelmodelle.de/upload/](http://www.bastelmodelle.de/upload/)

Du kannst dein Kunstwerk auch in sozialen Medien mit den Hashtags #bastelmodell #frankfurt sowie #ezb teilen.

Lust darauf, mehr zu basteln? Weitere coole Bastelsets kannst du herunterladen unter [www.bastelmodelle.de](http://www.bastelmodelle.de)



## Europäische Zentralbank

BASTELMODELL 1:1000

Schwierigkeit: mittel 



Um mehr über die Skyline von Frankfurt am Main zu erfahren, besuche uns auf [www.skylineatlas.de](http://www.skylineatlas.de) und folge dem SKYLINE ATLAS in den sozialen Medien.