



ARCHITEKTUR mit Soße

Drucke alle Teile aus und male sie in deinen Lieblingsfarben an, bevor du sie ausschneidest.

Klebe die Seite mit dem Baukörper auf ein dickeres Stück Papier.

Schneide alle Teile mit einer Schere aus.

Verwende ein Lineal und ein Holzstäbchen, um die gestrichelten Linien anzuritzen. Dadurch werden sie leichter faltbar.

Füge alle Teile dem Baukörper hinzu gemäß nächster Seite. Dekoriere dann deinen Turm!



Commerzbank Tower

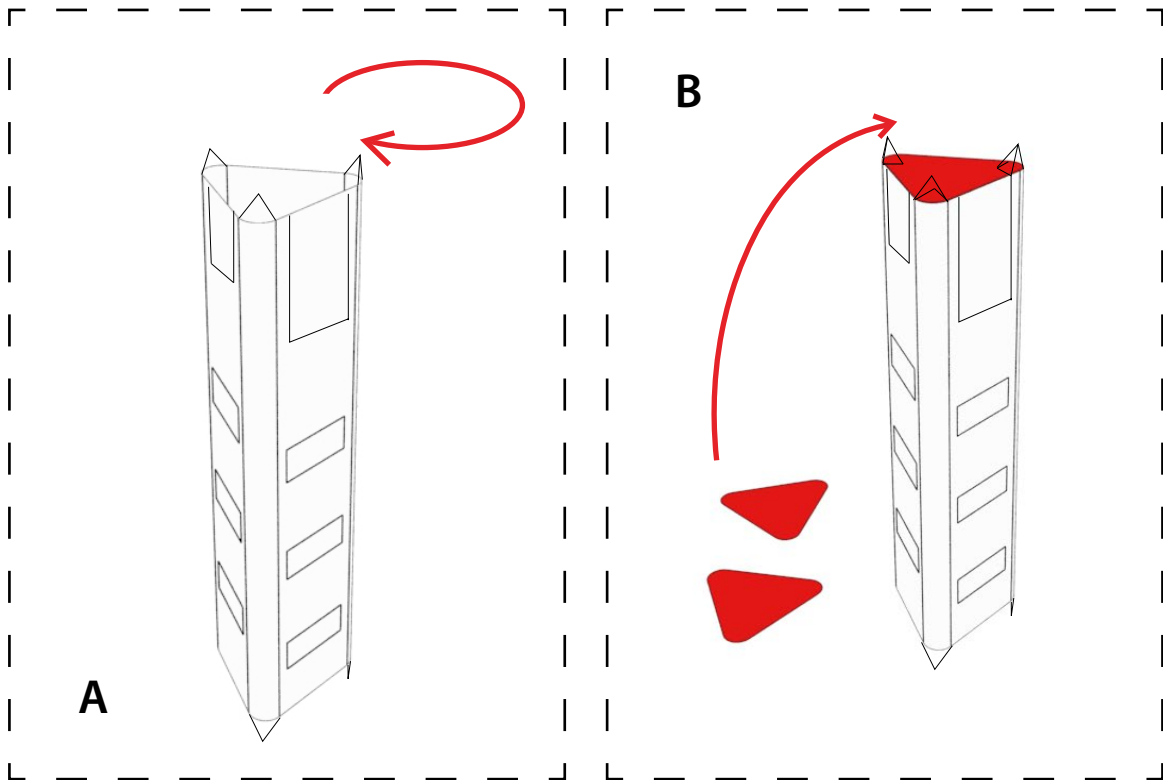
BASTELMODELL

JUNIOR VERSION

VEREINFACHT

Diese Bastelvorlage wurde ermöglicht durch:



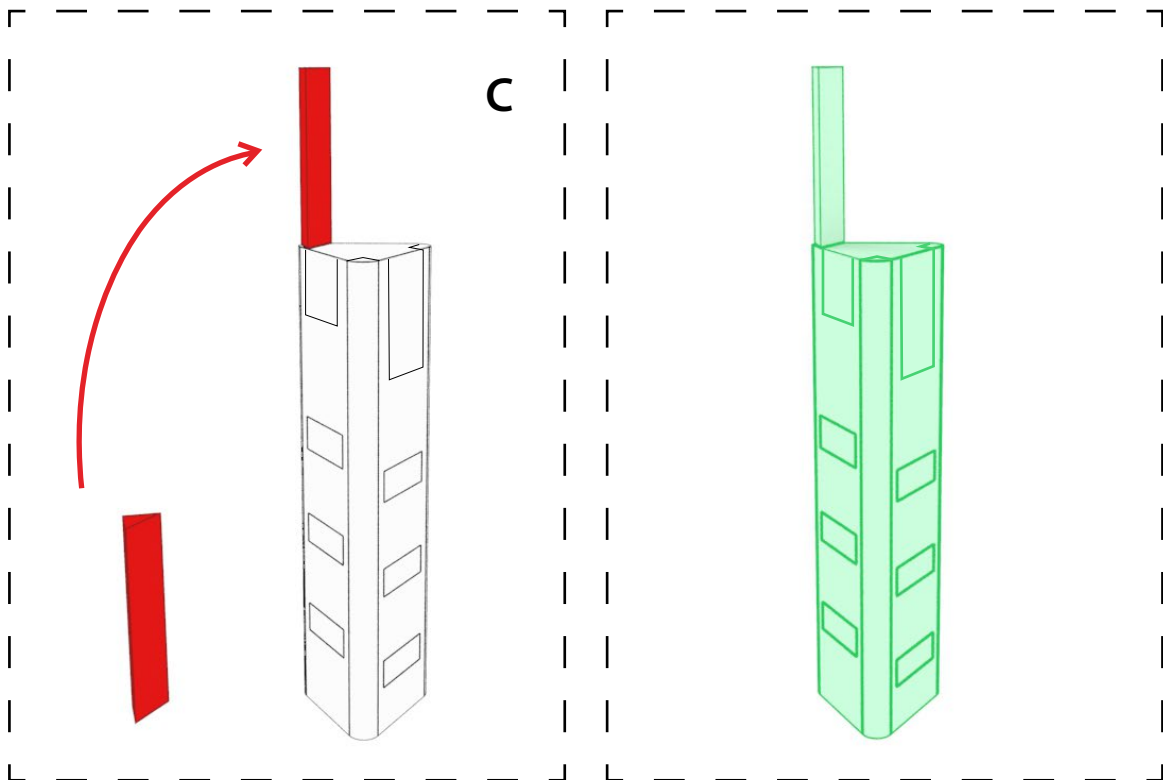


A

B

Beginne mit dem Baukörper.
Falte und klebe ihn
zusammen.

Bringe oben und
unten die Deckel an
und verklebe sie.

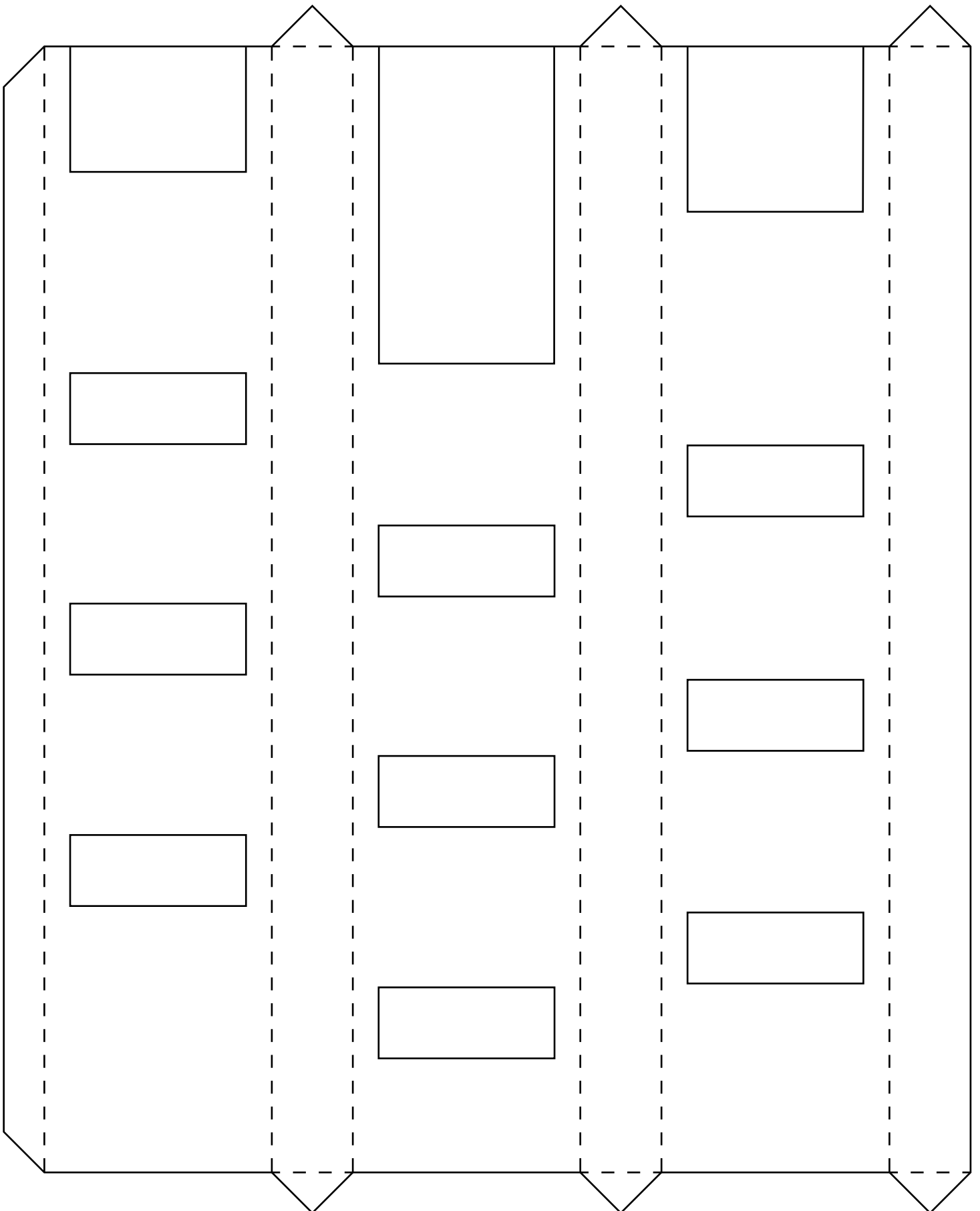


C

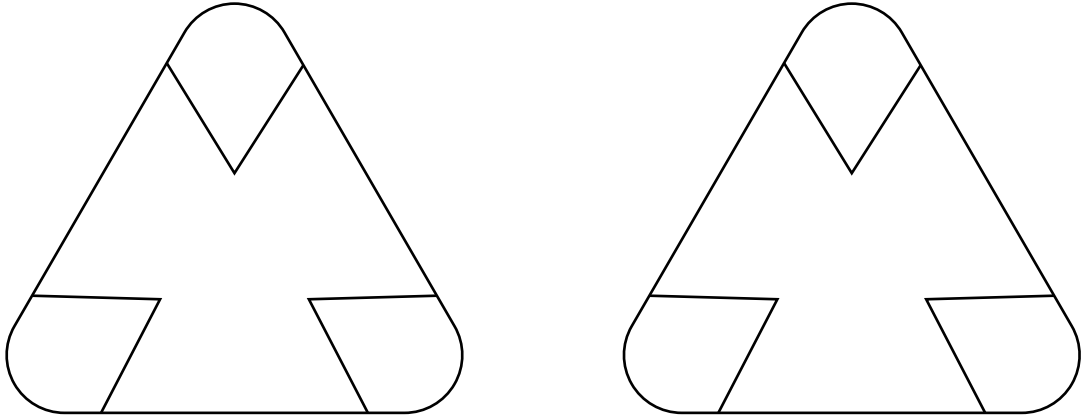
Falte die Antenne und
klebe sie auf dem
Dach fest.

Gratulation, gut gemacht!
Verziere dein Kunstwerk und zeige
es dann anderen, siehe letzte Seite.

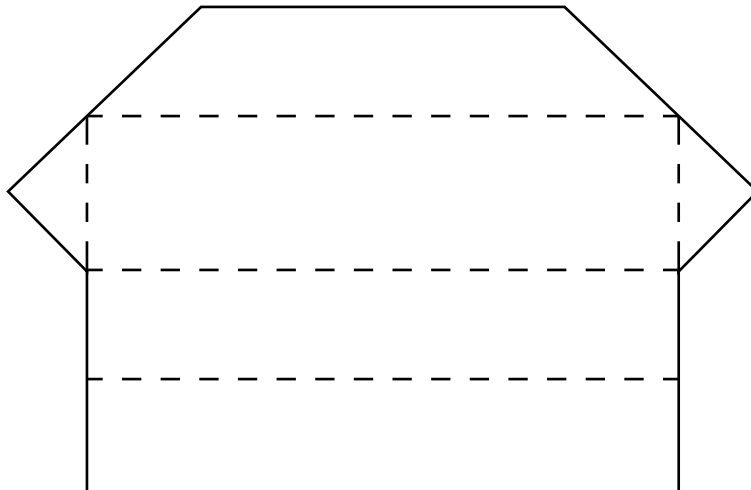
A (Baukörper)



B (Deckel)



C (Antenne)





ARCHITEKTUR mit Soße

Dieses Bastelset wurde durch ARCHITEKTUR mit Soße erstellt, einem Projekt zum Basteln von Architektur-Modellen.

Lade dein Gebäude in die Galerie hoch, nachdem du es mit Farben oder Glitzer dekoriert hast: www.bastelmodelle.de/upload/

Du kannst dein Kunstwerk auch in sozialen Medien mit den Hashtags #bastelmodell #frankfurt sowie #commerzbank teilen.

Lust darauf, mehr zu basteln? Weitere coole Bastelsets kannst du herunterladen unter www.bastelmodelle.de



Commerzbank Tower

BASTELMODELL 1:1000

Schwierigkeit: einfach



Um mehr über die Skyline von Frankfurt am Main zu erfahren, besuche uns auf www.skylineatlas.de und folge dem SKYLINE ATLAS in den sozialen Medien.